



Kobiety na stanowiskach kierowniczych

OKIEM BADACZKI

GDAŃSK, LISTOPAD 2023

DANAE

Wartości i przekonania kobiet

Jakie czynniki są dla Pani najważniejsze do tego, aby mieć szczęśliwe życie? (TOP5)



Elementy wpływające na zadowolenie z życia:



Praca zarobkowa



Pozostawanie w związku romantycznym



Dzielenie się obowiązkami z pozostałymi domownikami



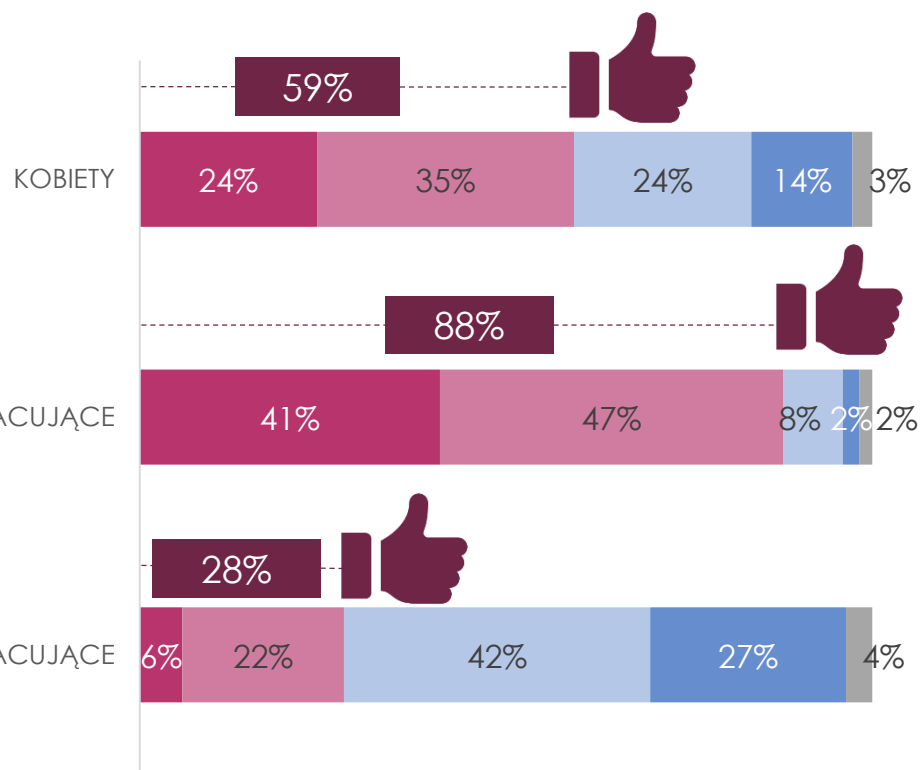
Dobra sytuacja finansowa



Niezależność finansowa

Praca kluczem do niezależności i szczęścia

Czy czuje się Pani niezależna finansowo?



■ Zdecydowanie tak ■ Raczej tak ■ Raczej nie
■ Zdecydowanie nie ■ Trudno powiedzieć

Niezależność finansowa:

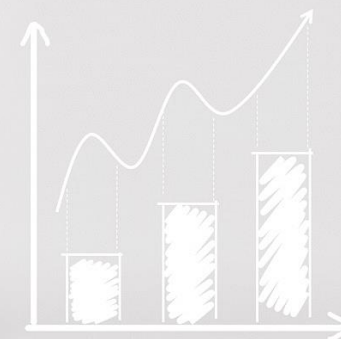
Wiek

Wykształcenie

Ogólna satysfakcja z życia

Finanse gospodarstwa domowego

Środki na własne wydatki



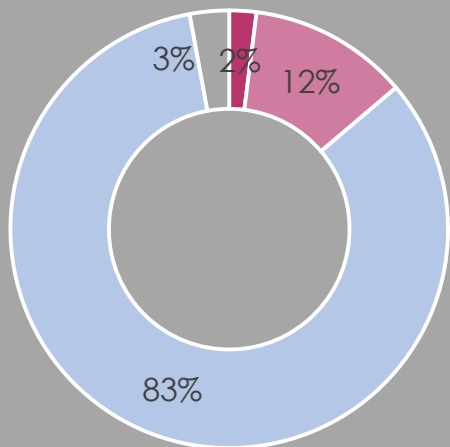
Trudności na drodze do stanowiska



62%

Nie
odczuło
żadnych
trudności

- Tak, często się to zdarza
- Tak, czasem się to zdarza
- Nie, nie ma takich trudności
- Nie wiem, trudno powiedzieć

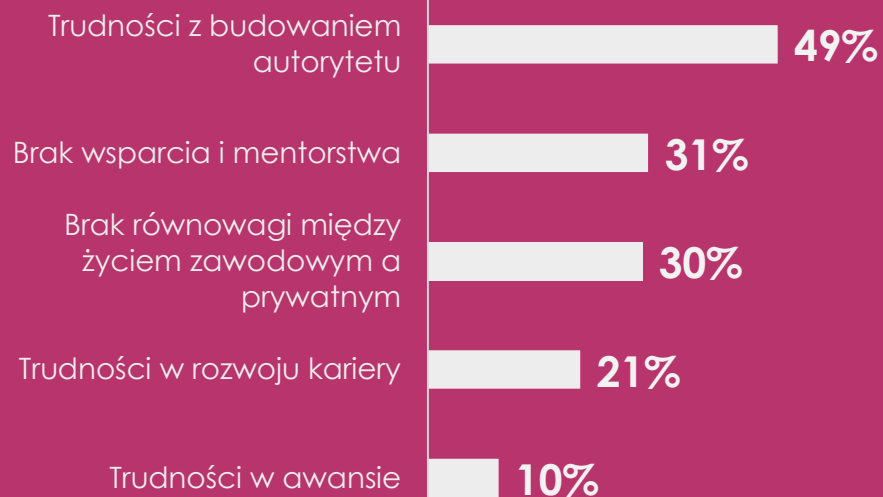


14%

kierowniczek napotkało trudności wynikające z piastowania tej funkcji

Czy piastując obecne stanowisko napotkała Pani jakiegokolwiek trudności, wynikające z tego, że jest Pani kobietą na kierowniczym stanowisku?
(Podstawa: N=460)

Jakie to były trudności?



Podstawa: N=61

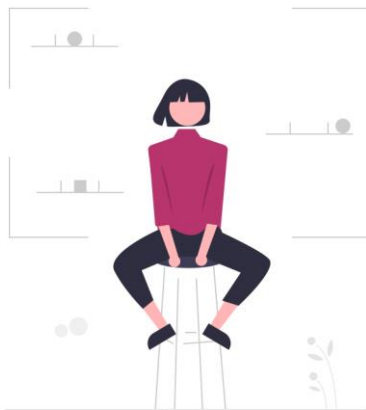
Awanse i podwyżki

wnioskowało
o **AWANS**

38%

otrzymało go:

72%



47%

wnioskowało
o **PODWYŻKĘ**

otrzymała ją:

97%

Powody niewnioskowania o awans:

Nie widzę możliwości
awansu w mojej obecnej
firmie:
25%

Brakuje mi niezbędnych
kwalifikacji do awansu:
20%

Ważniejsze jest dla mnie
wynagrodzenie za pracę niż
wyższe stanowisko:
17%

Dostawałam awanse
z inicjatywy pracodawcy:
18%

Uważam, że jeśli będę
zastugiwać na awans to
dostanę taką propozycję:
16%

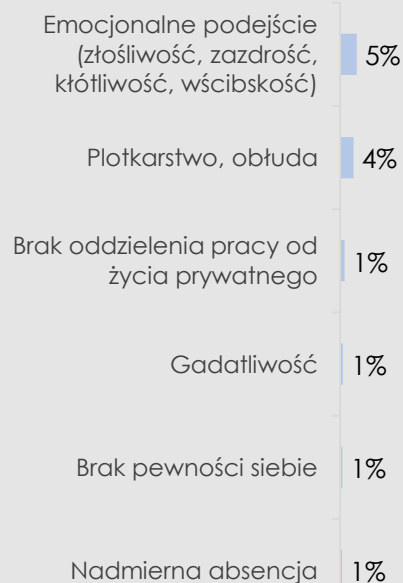
Zatrudnianie kobiet

ZALETY



I pracodawcy ogólnie mają większe zaufanie, powoli zaczynają mieć do kobiet, które wiedzą, że mają na swoim utrzymaniu dzieci, dom, dużo jest pań po rozwodzie i taka pracownica jest pożądana, bo wiemy że jest to ktoś, kto będzie solidnie pracował, nie zniknie z dnia na dzień, bo ma swoje zobowiązania.

Źródło: wywiad grupowy z kobietami z województwa pomorskiego



70%
nie
dostrzega
wad

WADY

Przekonania na temat ról płciowych

Odsetek kobiet uznających stwierdzenie za prawdziwe:

Mężczyźni lepiej radzą sobie na kierowniczych stanowiskach niż kobiety

30%

Kobiety lepiej niż mężczyźni radzą sobie ze stresem w pracy

44%

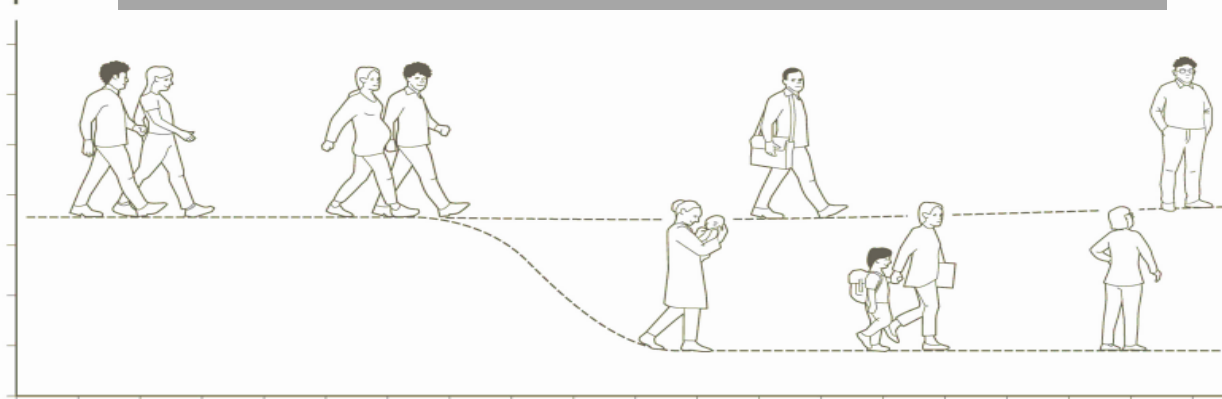
Mężczyźni wykazują się większym zdecydowaniem w kwestiach zawodowych niż kobiety

43%

Najważniejszą rolą kobiety powinna być rola matki i żony, a kariera zawodowa powinna być na drugim planie

37%

\$



TIME

ILLUSTRATION: JOHAN JARNESTAD/THE ROYAL SWEDISH ACADEMY OF SCIENCES, www.nobelprize.org



Dziękujemy!

DANAE

ul. Bora-Komorowskiego 19B
80-377 Gdańsk

Anna Szatanowska

a.szatanowska@danae.com.pl

Karolina Markuszewska

k.markuszewska@danae.com.pl

Magdalena Makurat

m.makurat@danae.com.pl

Natalia Sołdyga

n.soldyga@danae.com.pl