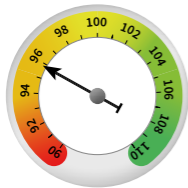
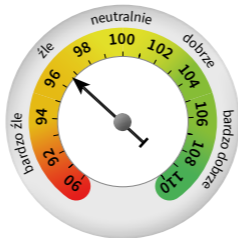


# Barometr Rynku Pracy Publicznych Służb Zatrudnienia – grudzień 2020

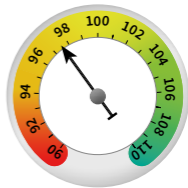
Prognoza sytuacji na polskim rynku pracy na najbliższe trzy miesiące:



Komponent A  
Bezrobocie



Barometr Rynku Pracy



Komponent B  
Zatrudnienie

Źródło: badanie realizowane przez ekspertów rynku pracy z wojewódzkich i powiatowych urzędów pracy.