



Ministerstwo
Rozwoju i Technologii

MAJ 2024

Na drodze do zrównoważonego rozwoju

na rynku pracy

Aneta Piątkowska
Departament Analiz Gospodarczych




Zrównoważony rozwój
nie jest już tylko
wyborem,
ale również
**koniecznością
biznesową**






ESG


Wyzwania związane z implementacją zrównoważonych praktyk



Dylematy i trudne wybory przedsiębiorców między rentownością, a odpowiedzialnością środowiskową wobec długiej perspektywy oczekiwania na korzyści, które mogą przeważać nad początkowymi kosztami zrównoważonych inwestycji.



Identyfikacja i zarządzanie różnorodnymi potrzebami interesariuszy jest jednym z największych wyzwań, firmy podczas wdrażania społecznego elementu ESG.



Mnogość regulacji i konieczność dostosowania się do stale zmieniających się przepisów w zakresie zrównoważonego rozwoju powoduje obciążenia administracyjne firm.

potrzebne zmiany na rynku
pracy

**nowe
kompetencje**



zielone kompetencje

Przyczyniają się do zachowania lub przywrócenia stanu środowiska, niezależnie od tego czy występują w tradycyjnych czy rozwijających się „zielonych” sektorach.

zielone miejsca pracy

Pomagają zmniejszyć zużycie energii i surowców, dekarbonizują gospodarkę, chronią oraz przywracają ekosystemy i różnorodność biologiczną, a także minimalizują produkcję odpadów i zanieczyszczeń.

wpływ transformacji na zatrudnienie

Zielona transformacja pozytywnie wpłynie na zatrudnienie ogółem i nierównomiernie na rynek pracy oraz strukturę zatrudnienia w przekroju sektorowym i zawodowym.



umiejętności przyszłości

zestaw opracowany przez Międzynarodową Organizację Pracy



świadomość i szacunek dla środowiska; chęć uczenia się o zrównoważonym rozwoju



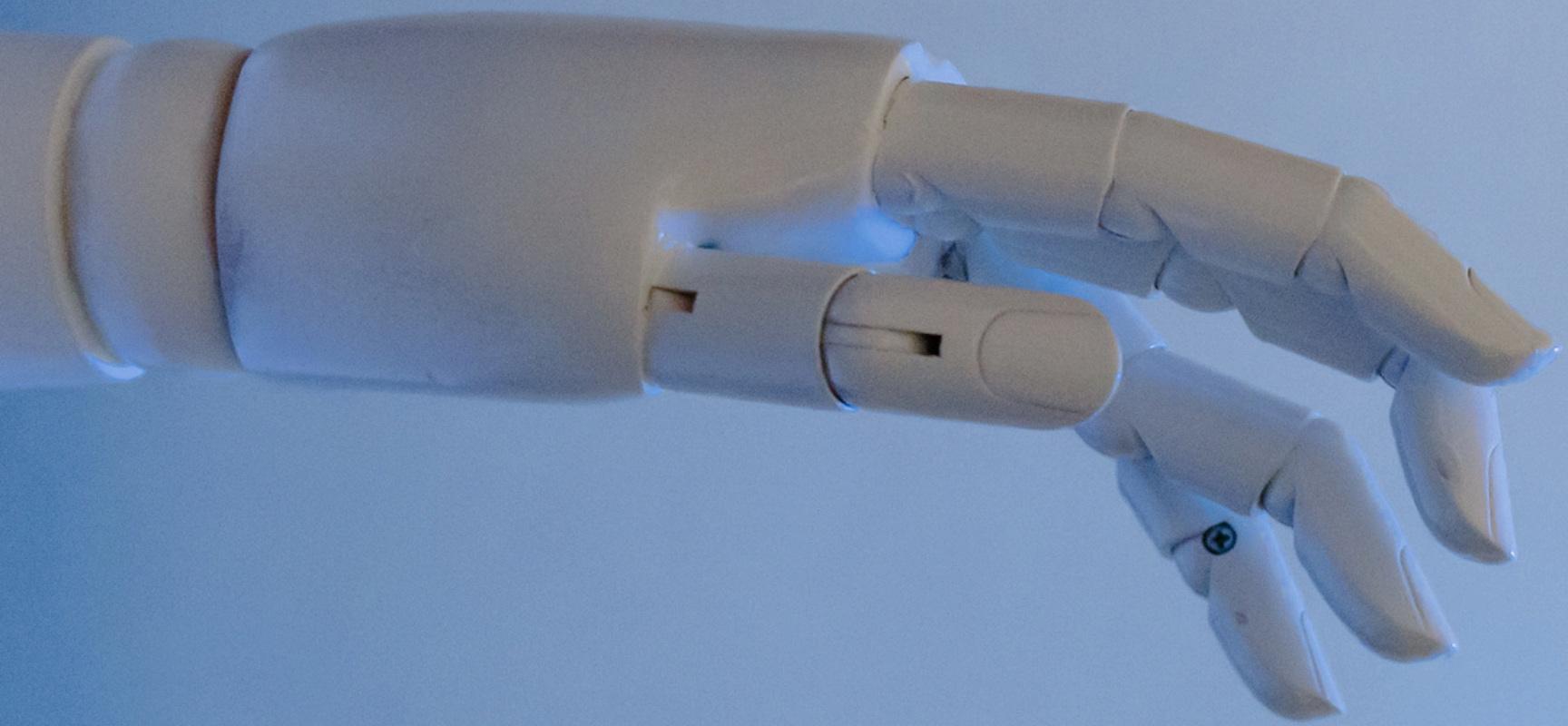
elastyczność – zdolność dostosowywania się do zmiennych warunków; umiejętności komunikacyjne i negocjacyjne



przedsiębiorczość, dla wykorzystania możliwości technologii niskoemisyjnych do adaptacji i zmniejszenia wpływu na środowisko




umiejętność adaptacji w celu umożliwienia pracownikom pozyskania wiedzy teoretycznej i praktycznej dotyczącej nowych technologii i praca zespołowa



**Technologia odpowiedzi na
wyzwania ale i wyzwaniem
samym w sobie**

**Odpowiedzią
regionów na
wyzwania
transformacji może
być lokalizacja
celów
zrównoważonego
rozwoju**





Aktywność władz i lokalnych instytucji rynku pracy, orientacja na wsparcie biznesu, w znacznym stopniu determinują zdolność regionów do tworzenia środowiska przyjaznego innowacyjnym przedsiębiorcom i realizacji celów zrównoważonego rozwoju.

Lokalny rynek pracy jest zależny od stopnia zaangażowania władz samorządowych czy instytucji publicznych w działania wspierające przedsiębiorczość i zatrudnienie.

Aktywność ta przejawia się także we współpracy poszczególnych instytucji publicznych (samorządów, placówek oświatowych) ukierunkowanych na sprecyzowane cele poprawy sytuacji na rynku pracy.

Region

jak może wspierać lokalizację celów zrównoważonego rozwoju i kształtować regionalny rynek pracy



Ministerstwo
Rozwoju i Technologii

ANETA PIĄTKOWSKA

Departament Analiz Gospodarczych



aneta.piatkowska@mrit.gov.pl



<https://www.gov.pl/web/rozwoj-technologie>