



## Informacja miesięczna o rynku pracy

*województwo pomorskie*  
***lipiec 2018 r.***

## Podstawowe informacje

Województwo pomorskie	czerwiec 2018 r.	lipiec 2018 r.	zmiana	
			liczba	% / pkt. proc.
Bezrobotni zarejestrowani – liczba osób (stan w końcu miesiąca)	44 408	43 930	-478	-1,1%
Stopa bezrobocia (stan w końcu miesiąca)	4,9%	4,8%	x	-0,1 pkt. proc.
Wolne miejsca pracy i miejsca aktywizacji zawodowej zgłoszone w miesiącu	9 395	9 349	-46	-0,5%
Oświadczenia o powierzeniu wykonywania pracy cudzoziemcom bez konieczności uzyskania zezwolenia na pracę (liczba osób) *	12 280	11 872	-408	-3,3%
Zezwolenia na pracę sezonową (liczba osób) *	442	229	-213	-48,2%
Przeciętne zatrudnienie w sektorze przedsiębiorstw (liczba osób)	338 557	339 718	1 161	0,3%
Przeciętne miesięczne wynagrodzenie brutto w sektorze przedsiębiorstw (w zł)	4 829,41	4 860,69	31,28	0,6%
Zwolnienia grupowe w miesiącu (liczba osób)	28	63	35	125,0%

\*Z końcem 2017 r. procedura rejestracji oświadczeń o zamiarze powierzenia wykonywania pracy cudzoziemcowi została zakończona, a od 1 stycznia 2018 r. znowelizowana ustawa o promocji zatrudnienia i instytucjach rynku pracy (Dz.U. z 2017 r., poz. 1065 z późn.zm.) wprowadziła oświadczenia o powierzeniu wykonywania pracy cudzoziemcowi wpisane do ewidencji oświadczeń przez powiatowe urzędy pracy, które dotyczą prac nie sezonowych. W związku z powyższym nie należy porównywać danych dotyczących oświadczeń o zamiarze powierzenia wykonywania pracy cudzoziemcowi rejestrowanych do końca 2017 r. z danymi dotyczącymi oświadczeń o powierzeniu wykonywania pracy cudzoziemcowi obowiązującymi od 1.01.2018 r. Ponadto od 1 stycznia 2018 r. ustawa wprowadziła nowe rozwiązanie umożliwiające zatrudnianie w Polsce cudzoziemców do pracy sezonowej – zezwolenie na pracę sezonową.

Źródło: Opracowanie własne na podstawie badań statystycznych rynku pracy MRPIPS-01 oraz danych GUS.

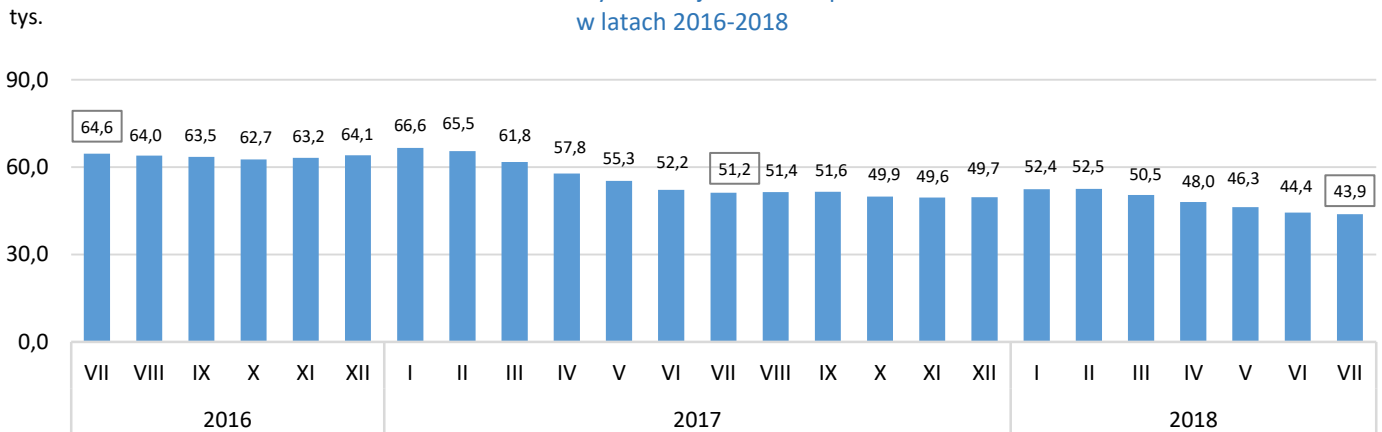
## Porównanie do lipca 2017 roku

- ⇒ W lipcu 2018 r. **liczba bezrobotnych** zarejestrowanych w powiatowych urzędach pracy województwa pomorskiego wyniosła **43 930 osób** i w stosunku do lipca 2017 r. (51 179 osób) była niższa o 7 249 osób, tj. o 14,2%.
- ⇒ **Stopa bezrobocia** w lipcu 2018 r. (**4,8%**) była o 0,9 pkt. proc. niższa niż w lipcu 2017 r. (5,7%).
- ⇒ W lipcu 2018 r. zgłoszono do PUP **9 349 wolnych miejsc pracy i miejsc aktywizacji zawodowej** i w porównaniu do analogicznego okresu 2017 r. (9 373) liczba wolnych miejsc pracy była niższa o 24, tj. o 0,3%.
- ⇒ **Przeciętne zatrudnienie w sektorze przedsiębiorstw** w lipcu 2018 r. wyniosło **339 718** osób i było wyższe (o 6,4 %) od notowanego w lipcu 2017 r. (319 176 osób).
- ⇒ W lipcu 2018 r. **przeciętne miesięczne wynagrodzenie brutto w sektorze przedsiębiorstw** wyniosło **4 860,69 zł** i było wyższe o 5,9% w porównaniu z analogicznym miesiącem 2017 r. (4 591,25 zł).
- ⇒ W lipcu 2018 r. zakłady pracy województwa pomorskiego dokonały **zwolnień grupowych 63** pracowników; w lipcu poprzedniego roku zwolniono 57 osób.

## Województwo

### Liczba bezrobotnych i stopa bezrobocia

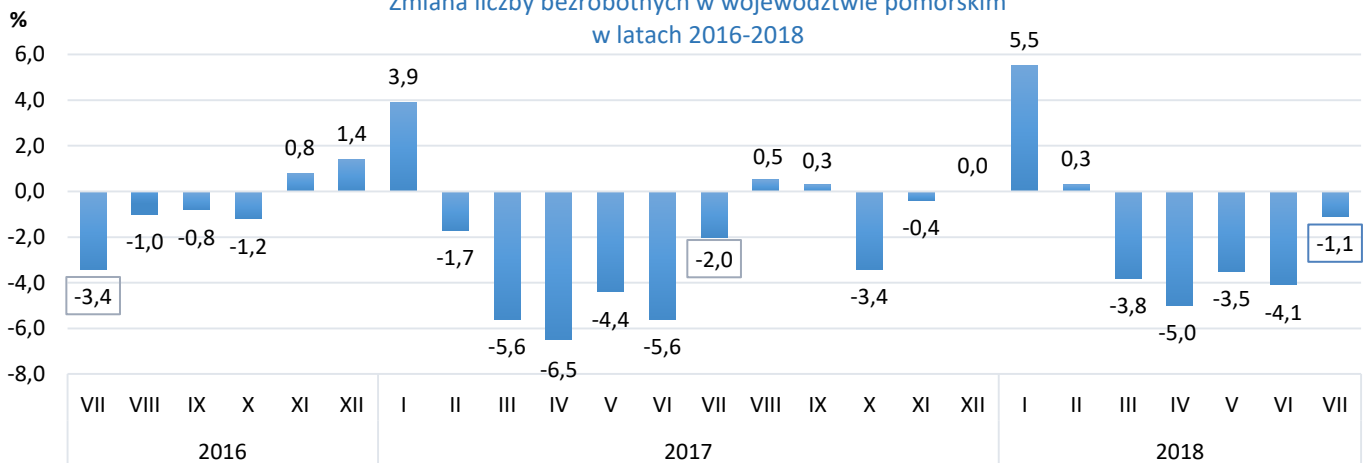
Liczba bezrobotnych w województwie pomorskim w latach 2016-2018



Źródło: Opracowanie własne na podstawie badań statystycznych rynku pracy MRPIPS-01.

Źródło: Opracowanie własne na podstawie badań statystycznych rynku pracy MRPIPS-01.

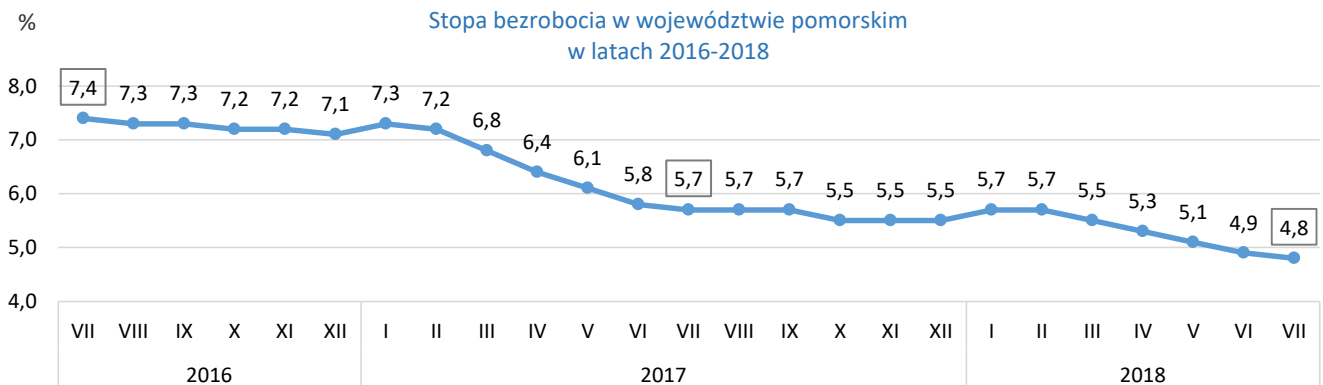
Zmiana liczby bezrobotnych w województwie pomorskim w latach 2016-2018



Źródło: Opracowanie własne na podstawie badań statystycznych rynku pracy MRPIPS-01.

W lipcu 2018 r. liczba bezrobotnych zarejestrowanych w województwie pomorskim wyniosła **43 930 osób** i w porównaniu do czerwca 2018 r. zmniejszyła się o 1,1 % (tj. o 478 osób).

Stopa bezrobocia w województwie pomorskim w latach 2016-2018



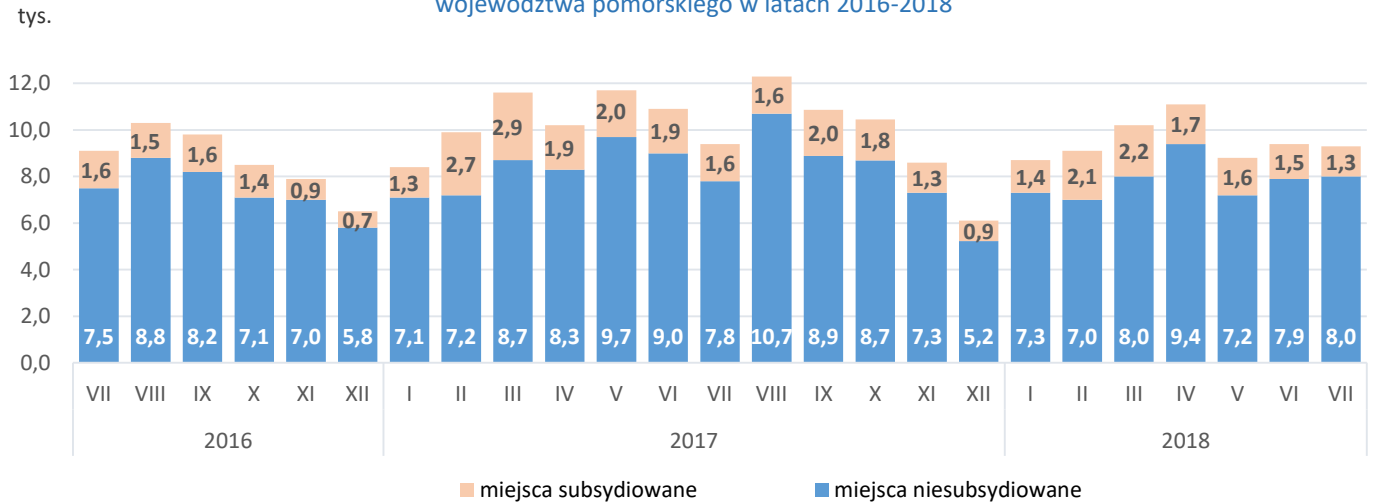
Źródło: Opracowanie własne na podstawie informacji GUS.

W lipcu 2018 r. stopa bezrobocia w województwie pomorskim wyniosła 4,8% i była mniejsza o 0,1 pkt. proc. w stosunku do poprzedniego miesiąca.

## Wolne miejsca pracy i miejsca aktywizacji zawodowej

W lipcu 2018 r. pracodawcy zgłosili do powiatowych urzędów pracy **9 349** wolnych miejsc pracy i miejsc aktywizacji zawodowej, czyli o 46 miejsc (o 0,5%) mniej niż w miesiącu poprzednim. Większość zgłoszonych w lipcu miejsc pracy stanowiły miejsca pracy niesubsydiowanej (8 023 miejsc; 85,8%), podczas gdy miejsc pracy subsydiowanej było znacznie mniej (1 326 miejsc; 14,2%). Spadek liczby zgłoszonych wolnych miejsc pracy i miejsc aktywizacji zawodowej w lipcu 2018 r. w stosunku do miesiąca poprzedniego wynikał ze spadku liczby miejsc pracy subsydiowanej o 135 (o 9,2%). Liczba miejsc pracy niesubsydiowanej wzrosła o 89 (o 1,1%).

Wolne miejsca pracy i miejsca aktywizacji zawodowej\* zgłoszone do powiatowych urzędów pracy województwa pomorskiego w latach 2016-2018



\*Wolne miejsca pracy i miejsca aktywizacji zawodowej zgłoszone do PUP są sumą miejsc pracy subsydiowanej i niesubsydiowanej. Ewentualne różnice między danymi w tekście i na wykresie wynikają z zaokrągleń.

Źródło: Opracowanie własne na podstawie badań statystycznych rynku pracy MRPPIPS-01.

**Na 100 zarejestrowanych bezrobotnych przypadają 83 wolne miejsca pracy i aktywizacji zawodowej zgłoszone w tym samym okresie (w czerwcu bieżącego roku – 77 ofert pracy, natomiast w lipcu 2017 r. – 91 ofert pracy).**

## Napływ i odpływ bezrobotnych

W lipcu 2018 r. w powiatowych urzędach pracy województwa pomorskiego zarejestrowało się 7 807 osób bezrobotnych, tj. o 558 osób (o 7,7%) więcej niż miesiąc wcześniej. Na wzrost rejestracji wpłynęło zwiększenie liczby bezrobotnych rejestrujących się po raz kolejny o 463 osoby, tj. o 8,0% oraz po raz pierwszy o 95 osób, tj. o 6,6%.

Z ewidencji bezrobotnych w lipcu 2018 r. wyłączono 8 285 osób, tj. o 871 osób (o 9,5%) mniej niż w miesiącu poprzednim. Najwięcej wyłączeń z ewidencji dokonano z powodu:

- podjęcia pracy – 3 995 osób (48,2% ogółu wyłączeń),
- niepotwierdzenia gotowości do pracy – 1 865 osób (22,5%),
- dobrowolnej rezygnacji ze statusu bezrobotnego – 589 osób (7,1%),
- rozpoczęcia stażu – 483 osoby (5,8%),
- rozpoczęcia szkolenia – 344 osoby (4,2%),

W lipcu 2018 r. w województwie pomorskim napływ bezrobotnych do ewidencji był niższy od odpływu o 478 osób.

## Wybrane kategorie bezrobotnych zarejestrowanych w powiatowych urzędach pracy

Porównanie stanu na 30 czerwca 2018 r. i na 31 lipca 2018 r.

Wyszczególnienie	Liczba osób bezrobotnych			Zmiana	
	Czerwiec 2018	Lipiec 2018	Udział % w bezrobotnych ogółem	liczba	proc.
<b>Osoby bezrobotne ogółem</b>	<b>44 408</b>	<b>43 930</b>	<b>100%</b>	<b>-478</b>	<b>-1,1%</b>
kobiety	27 867	27 987	63,7%	120	0,4%
kobiety, które nie podjęły zatrudnienia po urodzeniu dziecka	9 464	9 417	21,4%	-47	-0,5%
z prawem do zasiłku	8 123	8 128	18,5%	5	0,1%
osoby w okresie do 12 miesięcy od dnia ukończenia nauki	800	784	1,8%	-16	-2,0%
bez kwalifikacji zawodowych	13 995	13 686	31,2%	-309	-2,2%
bez doświadczenia zawodowego	7 511	7 287	16,6%	-224	-3,0%

Źródło: Opracowanie własne na podstawie badań statystycznych rynku pracy MRPIPS-01.

## Bezrobotni będący w szczególnej sytuacji na rynku pracy zarejestrowani w powiatowych urzędach pracy województwa pomorskiego.

Porównanie stanu na 30 czerwca 2018 r. i na 31 lipca 2018 r.

Wyszczególnienie	Liczba osób bezrobotnych			Zmiana	
	Czerwiec 2018	Lipiec 2018	udział % w bezrobotnych ogółem	liczba	proc.
<b>Osoby bezrobotne ogółem, w tym:</b>	<b>44 408</b>	<b>43 930</b>	<b>100%</b>	<b>-478</b>	<b>-1,1%</b>
Osoby bezrobotne będące w szczególnej sytuacji na rynku pracy ogółem <sup>1</sup>	<b>36 708</b>	<b>36 223</b>	<b>82,5%</b>	<b>-485</b>	<b>-1,3%</b>
do 30 roku życia	12 595	12 464	28,4%	-131	-1,0%
długotrwale bezrobotne	20 421	19 936	45,4%	-485	-2,4%
powyżej 50 roku życia	11 328	11 093	25,3%	-235	-2,1%
korzystające ze świadczeń z pomocy społecznej	737	696	1,6%	-41	-5,6%
posiadające co najmniej jedno dziecko do 6 roku życia	11 261	11 309	25,7%	48	0,4%
posiadające co najmniej jedno dziecko niepełnosprawne do 18 roku życia	163	173	0,4%	10	6,1%
niepełnosprawni	3 659	3 629	8,3%	-30	-0,8%

<sup>1</sup> Osobom będącym w szczególnej sytuacji na rynku pracy przysługuje pierwszeństwo w skierowaniu do udziału w programach specjalnych (art.49 ustawy z dnia 20 kwietnia 2004 r. o promocji zatrudnienia i instytucjach rynku pracy, Dz.U. z 2017 r., poz. 1065 z późn.zm.)

Źródło: Opracowanie własne na podstawie badań statystycznych rynku pracy MRPIPS-01.

## Profile pomocy

Na koniec lipca 2018 r. liczba bezrobotnych zarejestrowanych w powiatowych urzędach pracy województwa pomorskiego z ustalonym profilem pomocy<sup>2</sup> wynosiła **41 847 osób**, z tego:

- profil I – 727 osób (1,7%);
- profil II – 28 297 osób (67,6%);
- profil III – 12 823 osoby (30,6%).

Przy ustalaniu profilu pomocy dla bezrobotnego powiatowy urząd pracy dokonuje analizy sytuacji bezrobotnego i jego szans na rynku pracy, biorąc pod uwagę oddalenie bezrobotnego od rynku pracy i jego gotowość do wejścia lub powrotu na rynek pracy<sup>3</sup>.

## Zatrudnianie cudzoziemców

Z końcem 2017 r. procedura rejestracji oświadczeń o zamiarze powierzenia wykonywania pracy cudzoziemcowi została zakończona, a od 1 stycznia 2018 r. znowelizowana ustawa o promocji zatrudnienia i instytucjach rynku pracy (Dz.U. z 2017 r., poz. 1065 z późn.zm.) wprowadziła oświadczenia o powierzeniu wykonywania pracy cudzoziemcowi wpisane do ewidencji oświadczeń przez powiatowe urzędy pracy, które dotyczą prac nie sezonowych. W związku z powyższym nie należy porównywać danych dotyczących oświadczeń o zamiarze powierzenia wykonywania pracy cudzoziemcowi rejestrowanych do końca 2017 r. z danymi dotyczącymi oświadczeń o powierzeniu wykonywania pracy cudzoziemcowi obowiązującymi od 1.01.2018 r. Ponadto od 1 stycznia 2018 r. ustawa wprowadziła nowe rozwiązanie umożliwiające zatrudnianie w Polsce cudzoziemców do pracy sezonowej – zezwolecie na pracę sezonową.

W lipcu 2018 r. powiatowe urzędy pracy województwa pomorskiego wpisały do ewidencji **11 872 oświadczenia o powierzeniu wykonywania pracy** obywatelom Republiki Armenii, Republiki Białorusi, Republiki Mołdawii, Federacji Rosyjskiej, Gruzji i Ukrainy bez konieczności uzyskania zezwolenia na pracę (w tym: 89,0% dotyczyło obywateli Ukrainy, 6,3% obywateli Białorusi, 2,4% obywateli Mołdawii, 1,4% obywateli Gruzji, 0,8% obywateli Rosji i 0,1% obywateli Armenii. W porównaniu do czerwca 2018 r. liczba oświadczeń zmniejszyła się o 408, tj. o 3,3%.

W lipcu br. wydano również **229 zezwoleń na pracę sezonową**, które dotyczyły obywateli: Ukrainy (224 zezwolenia), Białorusi (4 zezwolenia) i Gruzji (1 zezwolenie). W porównaniu do czerwca bieżącego roku liczba zezwoleń wzrosła o 213, tj. o 48,2%.

## Zgłoszenia zwolnień i zwolnienia grupowe

W lipcu 2018 r. **zamiar zwolnień grupowych** do powiatowych urzędów pracy zgłosiły zakłady pracy z powiatu lęborskiego i Gdyni w liczbie 50 pracowników (w miesiącu poprzednim zgłoszenia zamiaru zwolnień grupowych dotyczyły 27 pracowników; w lipcu 2017 r. 88 pracowników).

Zakłady pracy z 4 powiatów województwa pomorskiego (lęborski, tczewski, Gdańsk i Gdynia) **zwolniły grupowo** 63 pracowników (w poprzednim miesiącu zostało zwolnionych 28 pracowników; w lipcu 2017 r. – 57 osób).

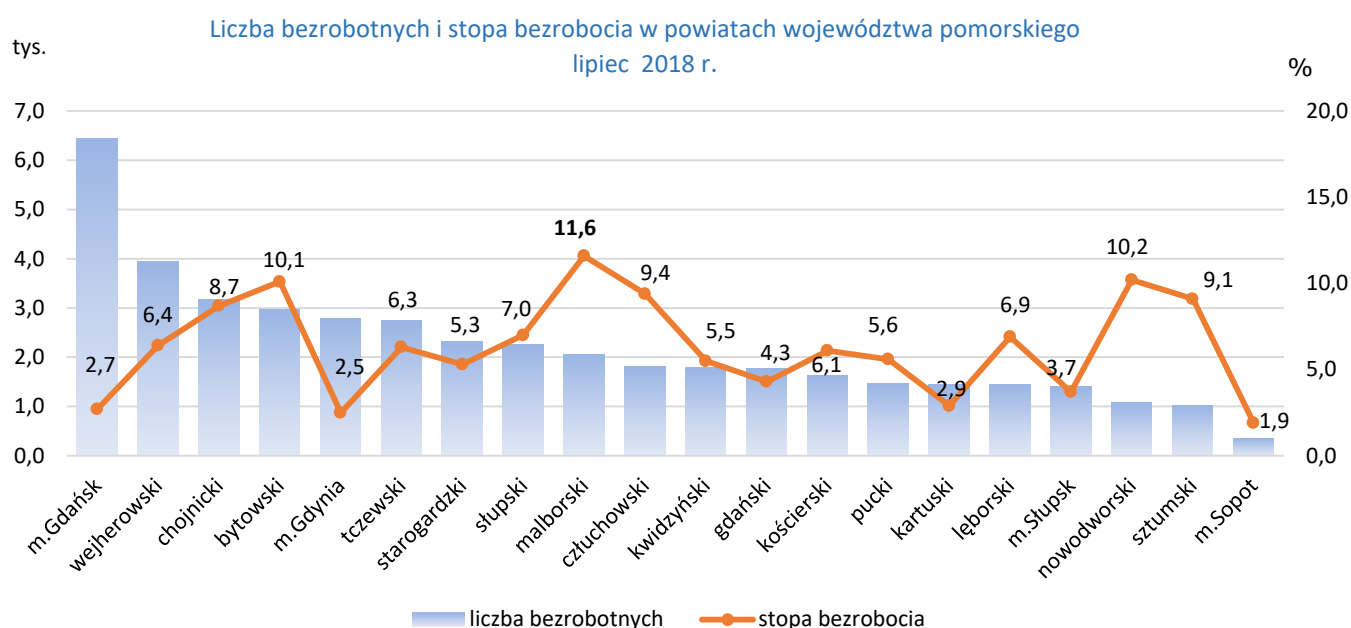
<sup>2</sup>Zgodnie z art. 33 ust. 2b-2c ustawy z dnia 20 kwietnia 2004 r. o promocji zatrudnienia i instytucjach rynku pracy (Dz.U. z 2017 r., poz. 1065 z późn.zm.) powiatowy urząd pracy, udzielając bezrobotnemu pomocy, niezwłocznie po rejestracji, ustala dla bezrobotnego profil pomocy, oznaczający właściwy ze względu na potrzeby bezrobotnego zakres form pomocy określonych w ustawie.

Ustanowione zostały trzy profile pomocy i formy pomocy stosowane w ramach tych profili: profil pomocy I – pośrednictwo pracy, a także w uzasadnionych przypadkach poradnictwo zawodowe lub formy pomocy, o których mowa w art. 40 ust. 1 i 3a, art. 45, art. 46 ust. 1 pkt 2, art. 60b, art. 61e pkt 2 oraz art.66k-66n; profil pomocy II – usługi i instrumenty rynku pracy, działania aktywizacyjne zlecone przez urząd pracy oraz inne formy pomocy z wyłączeniem Programu Aktywizacja i Integracja, o którym mowa w art. 62a; profil pomocy III – Program Aktywizacja i Integracja, o którym mowa w art. 62a, działania aktywizacyjne zlecone przez urząd pracy, programy specjalne, skierowanie do zatrudnienia wspieranego u pracodawcy lub podjęcia pracy w spółdzielni socjalnej zakładanej przez osoby prawne oraz w uzasadnionych przypadkach poradnictwo zawodowe.

<sup>3</sup>§2 ust. 1 rozporządzenia Ministra Pracy i Polityki Społecznej z dnia 14 maja 2014 r. w sprawie profilowania pomocy dla bezrobotnego - Dz.U. z 2014 r., poz. 631.

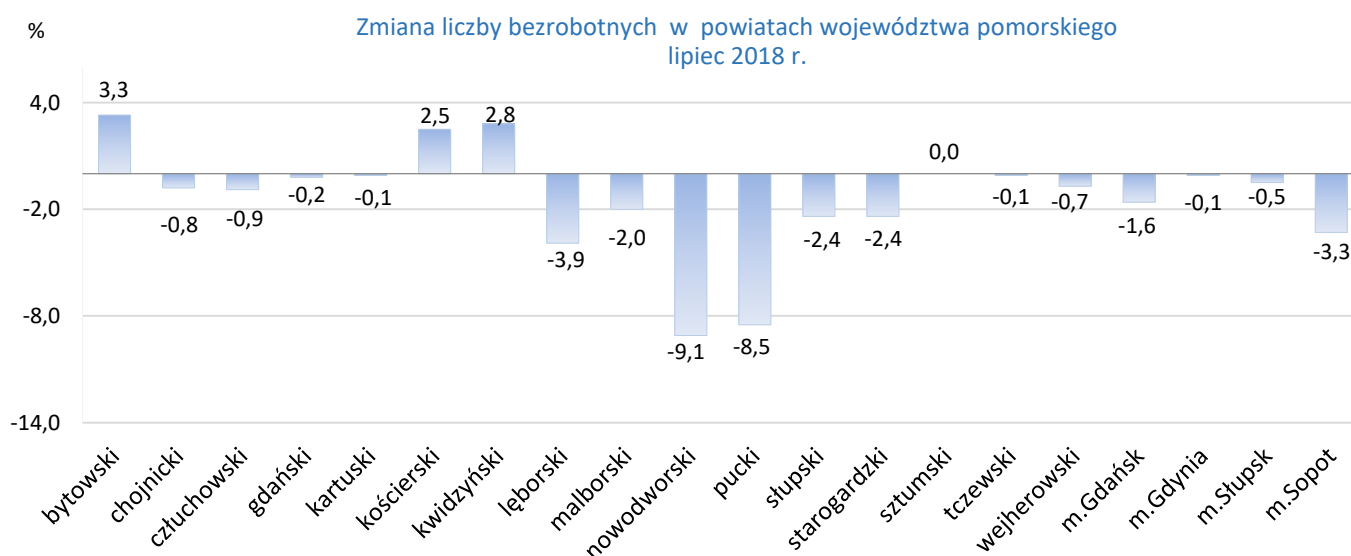
## Powiaty

### Liczba bezrobotnych i stopa bezrobocia



Źródło: Opracowanie własne na podstawie badań statystycznych rynku pracy MRPIPS-01 oraz danych GUS.

Spadek liczby bezrobotnych w lipcu 2018 r. w porównaniu do miesiąca poprzedniego odnotowano w szesnastu powiatach województwa pomorskiego. Największy spadek wystąpił w powiecie nowodworskim o 9,1% (o 109 osób) i w powiecie puckim o 8,5% (tj. o 137 osób). Wzrost liczby bezrobotnych wystąpił w trzech powiatach: największy w bytowskim (o 3,3%), kwidzińskim (o 2,8%) i kościerskim (o 2,5%). Jedynie w powiecie sztumskim liczba zarejestrowanych bezrobotnych się nie zmieniła.



Źródło: Opracowanie własne na podstawie badań statystycznych rynku pracy MRPIPS-01.

### Wolne miejsca pracy i miejsca aktywizacji zawodowej

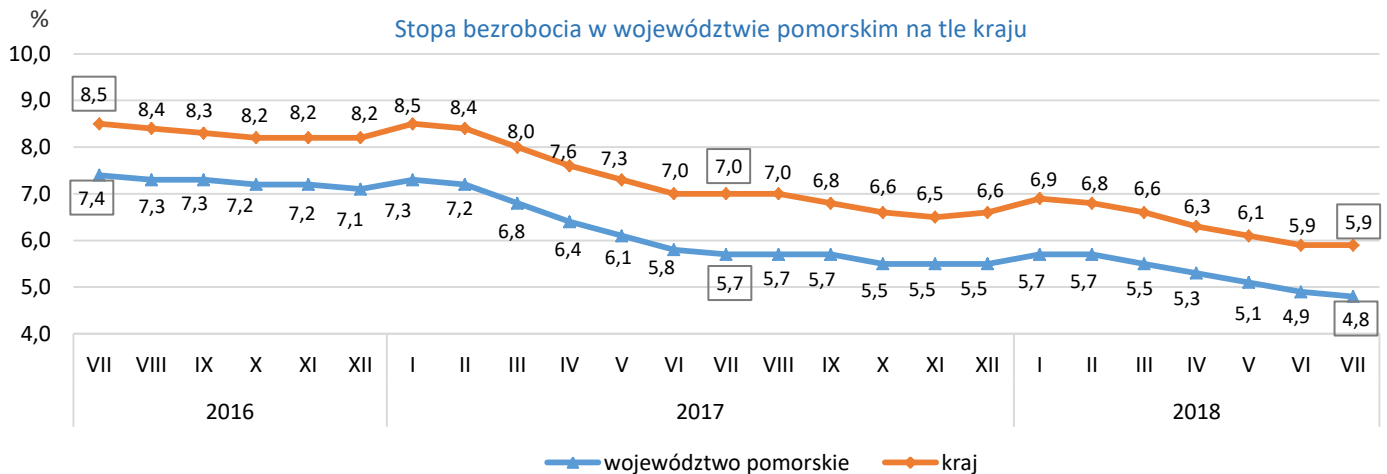
W lipcu 2018 r. w województwie pomorskim odnotowano spadek zgłoszonych przez pracodawców wolnych miejsc pracy i miejsc aktywizacji zawodowej o 0,5% (o 46 miejsc). Spadek wolnych miejsc pracy dotyczył jedenastu powiatów, w dziewięciu powiatach odnotowano wzrost. Największy spadek ofert pracy odnotowano w powiecie kwidzińskim o 34,1%, tj. o 139 miejsc i w powiecie ślupskim o 31,8%, tj. o 213 miejsc. Największy wzrost wystąpił w Sopocie o 188,5%, tj. o 115 miejsc.

## Kraj

W lipcu 2018 r. **liczba bezrobotnych** zarejestrowanych w powiatowych urzędach pracy wyniosła **961,8 tys. osób** i w stosunku do czerwca 2018 r. odnotowano spadek o 6,1 tys. osób, tj. o 0,6%.

Stopa bezrobocia w lipcu w stosunku do czerwca 2018 r. nie zmieniła się i wyniosła **5,9%**. Niższą stopę bezrobocia niż województwo pomorskie (4,8%) miały w lipcu 2018 r. tylko dwa województwa: wielkopolskie (3,3%), śląskie (4,5%), natomiast stopa bezrobocia w województwie małopolskim wyniosła tyle samo co w województwie pomorskim (4,8%). Najniższą w kraju stopę bezrobocia odnotowano w Poznaniu i powiecie wolsztyńskim (1,3%).

**W lipcu 2018 r. stopa bezrobocia w województwie pomorskim była o 1,1 pkt. proc. niższa od krajowej.**



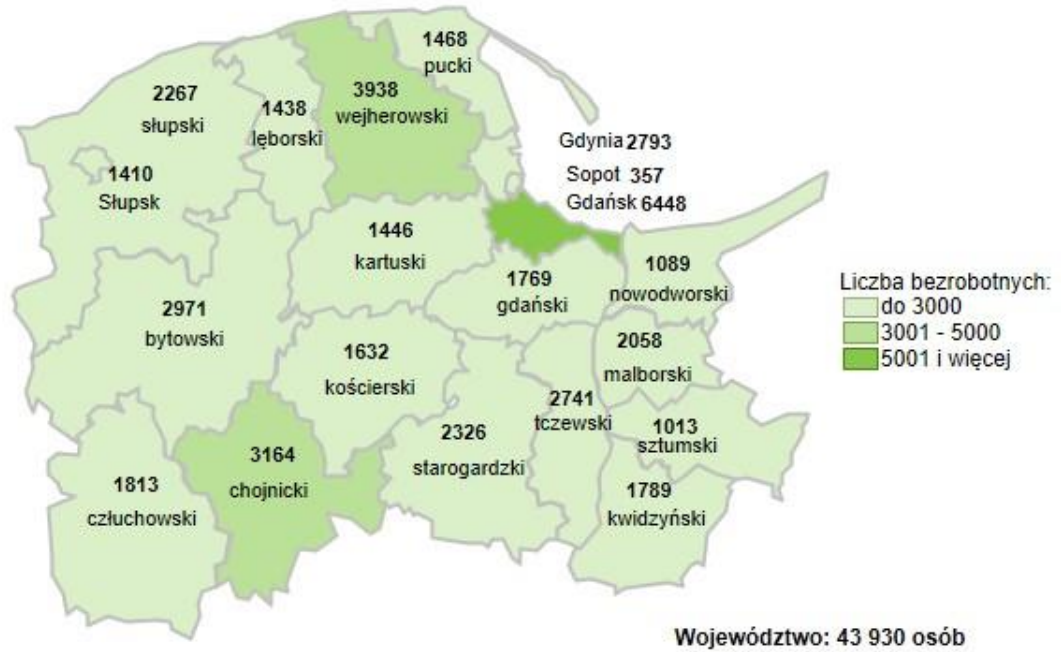
Źródło: Opracowanie własne na podstawie danych GUS.

Szczegółowe dane statystyczne o rynku pracy województwa pomorskiego dostępne są na stronach [www.wup.gdansk.pl](http://www.wup.gdansk.pl) oraz [www.porp.pl](http://www.porp.pl)

**Z up. DYREKTORA**  
**Wojewódzkiego Urzędu Pracy w Gdańsku**  
**Katarzyna Żmudzińska**



## Liczba bezrobotnych w powiatach województwa pomorskiego wg stanu na 31.07.2018 r.



## Stopa bezrobocia w powiatach województwa pomorskiego wg stanu na 31.07.2018 r.

