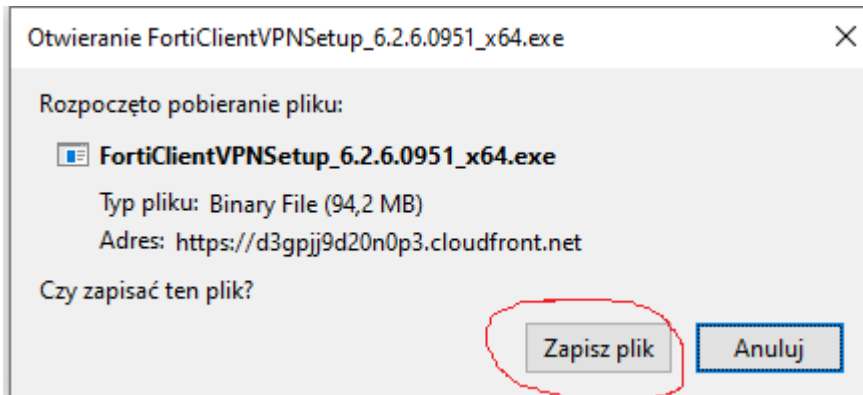
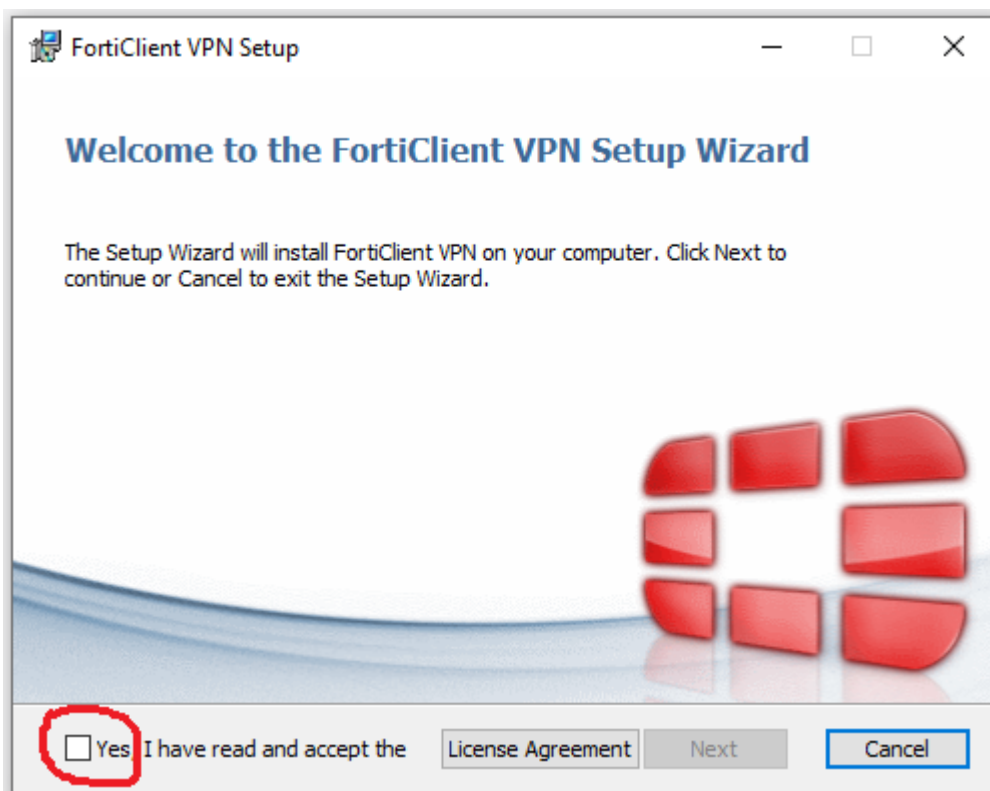


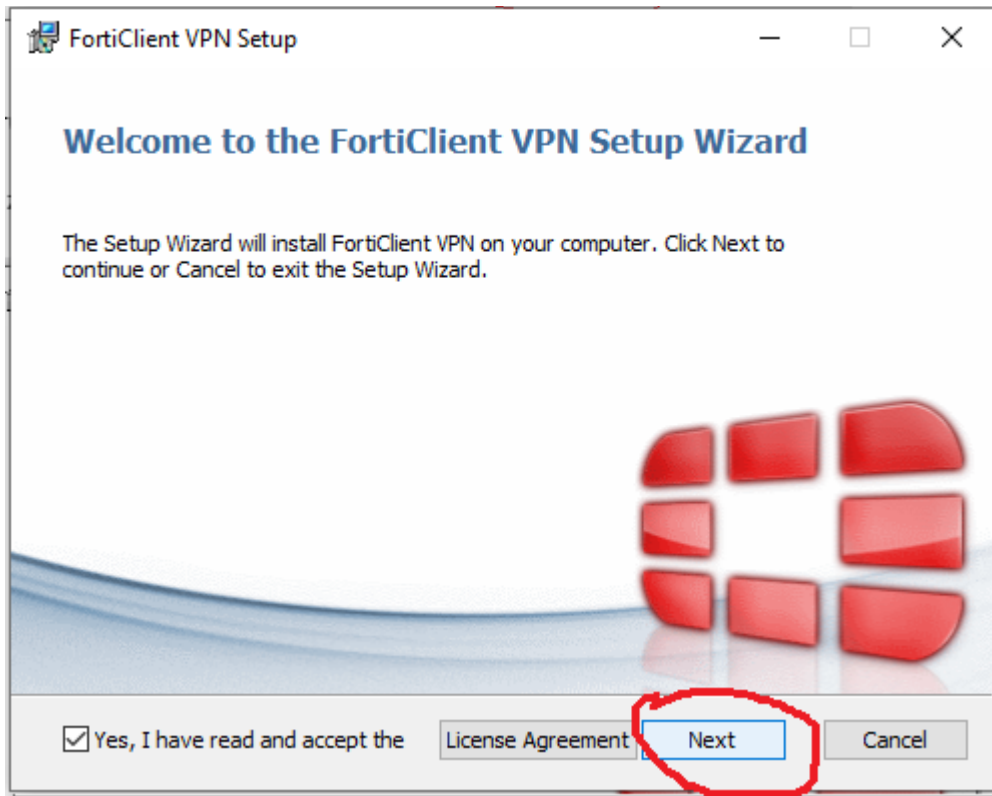
**Instrukcja instalacji i konfiguracji aplikacji FortiClient, a następnie połączenia z komputerem biurowym przy pomocy zdalnego pulpitu.**

1. Link do pobrania aplikacji:  
[https://d3gpjj9d20n0p3.cloudfront.net/forticlient/downloads/FortiClientVPNSetup\\_6.2.6.0951\\_x64.exe](https://d3gpjj9d20n0p3.cloudfront.net/forticlient/downloads/FortiClientVPNSetup_6.2.6.0951_x64.exe)

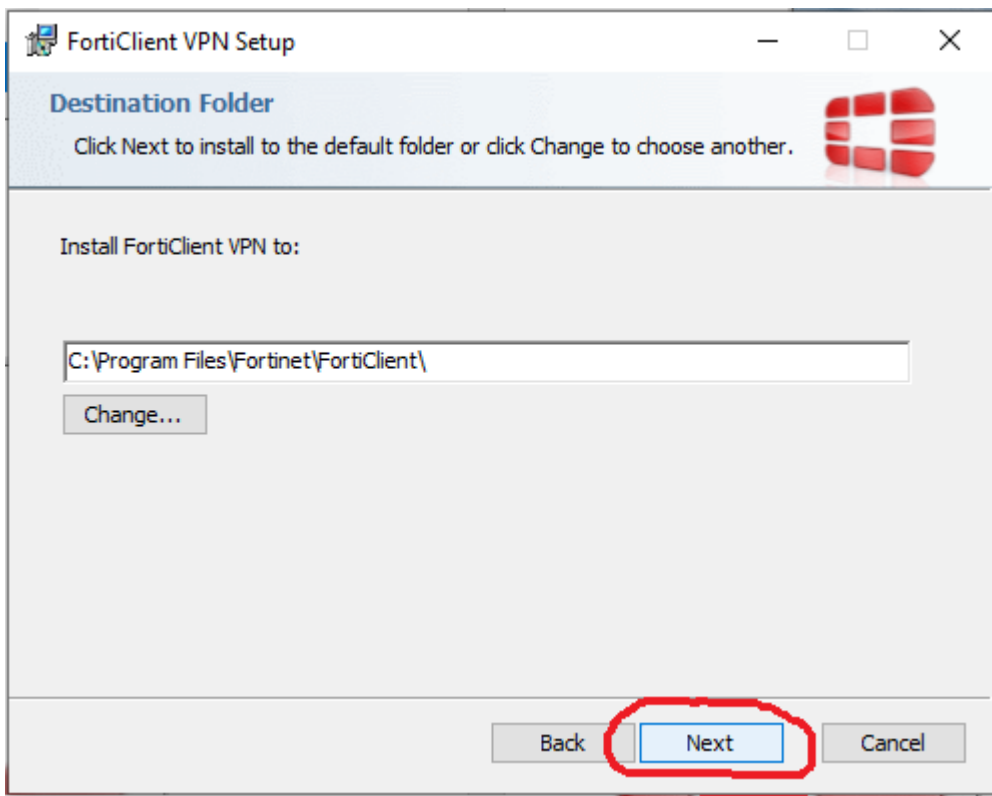


2. Uruchamiamy pobraną aplikację.
3. Zaznaczamy kratkę przy „Yes...” i klikamy „Next”

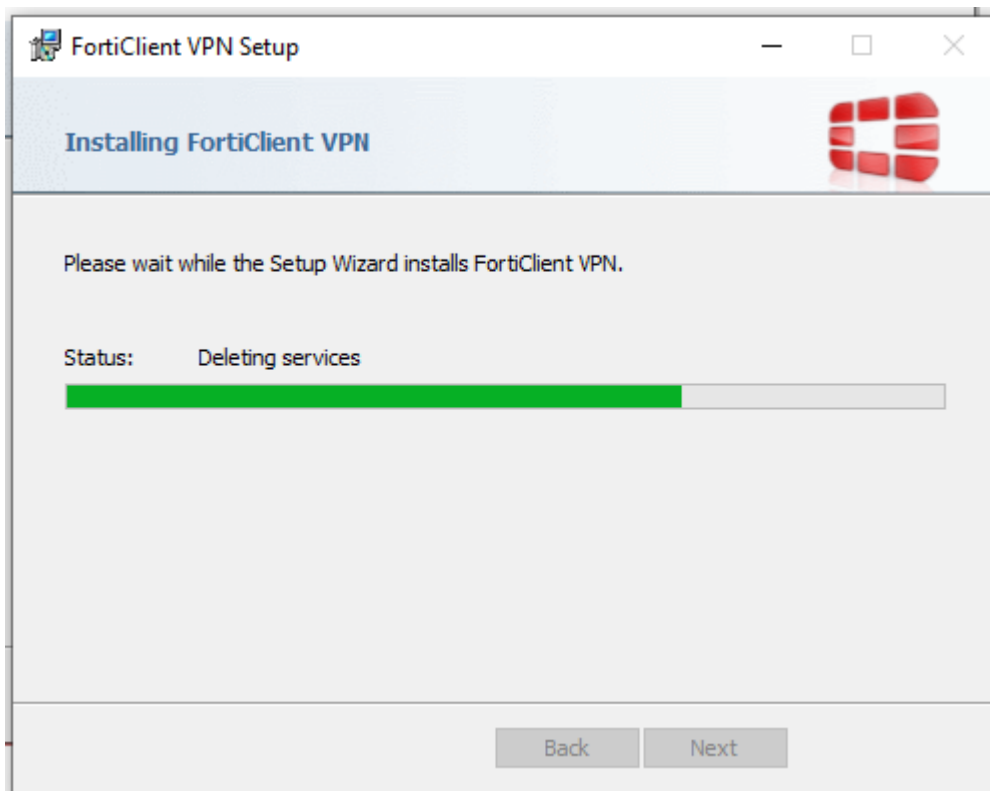
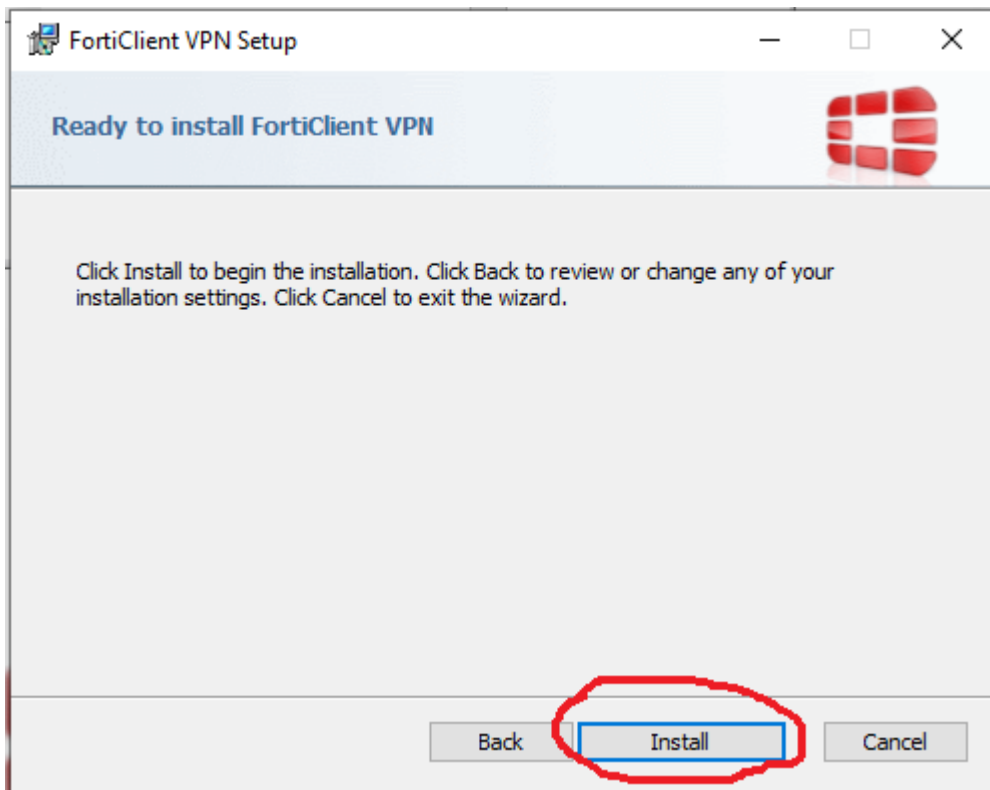




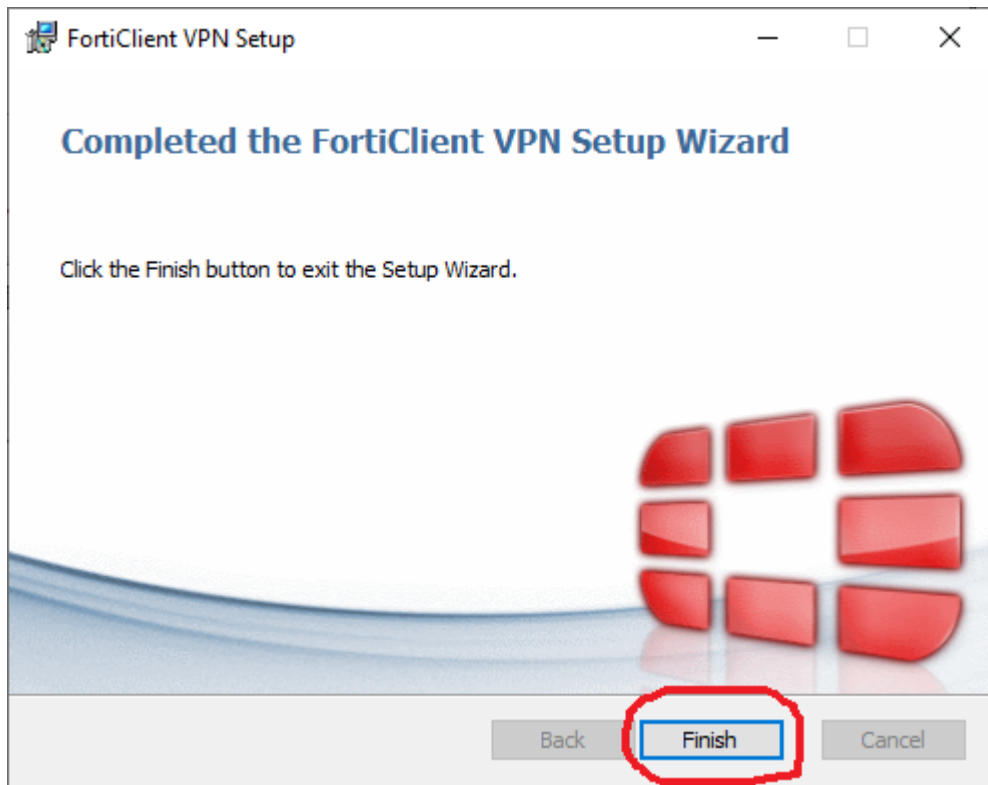
4. Klikamy „Next”



5. Wybieramy „Install”



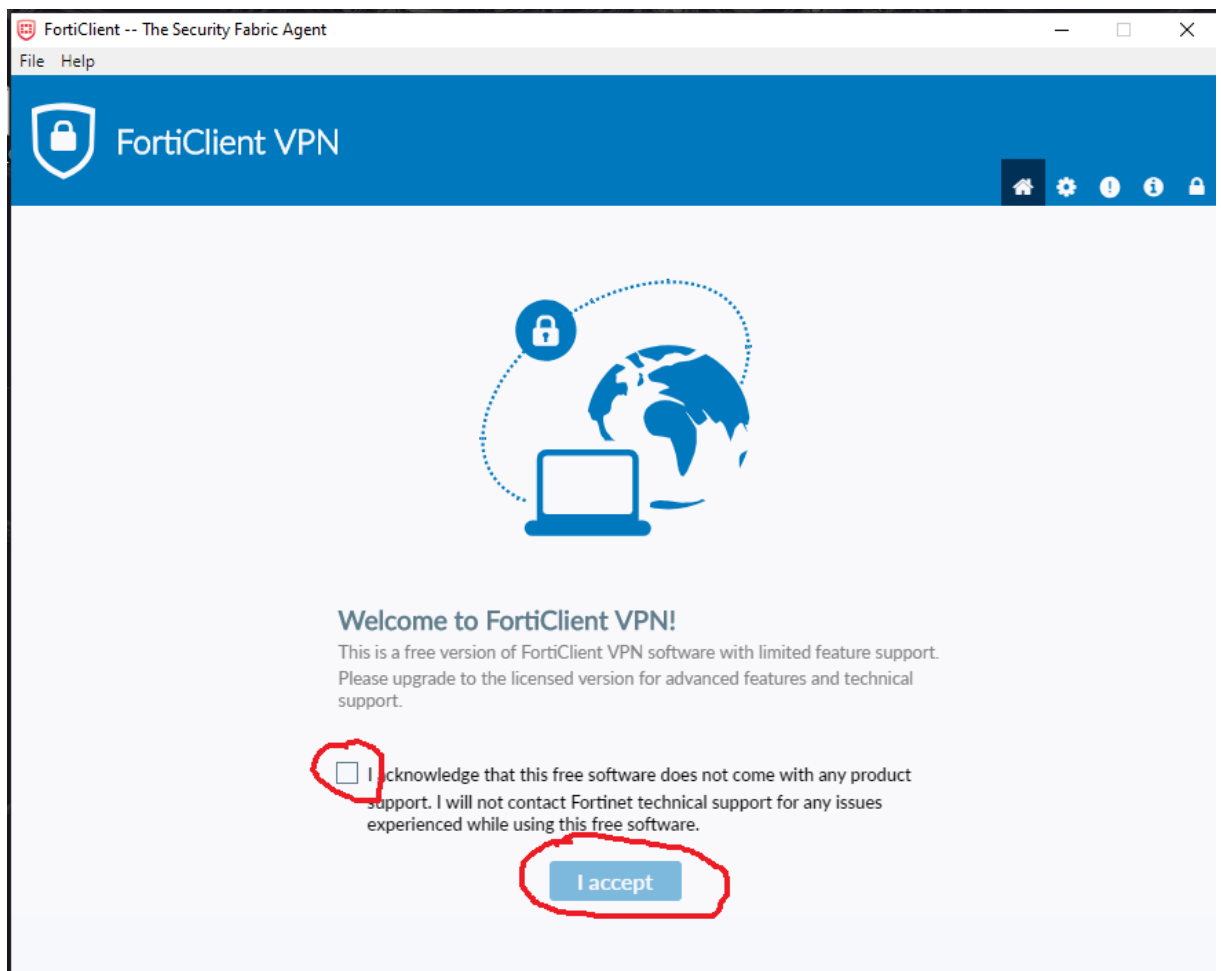
6. Kończymy instalację wybierając „Finish”



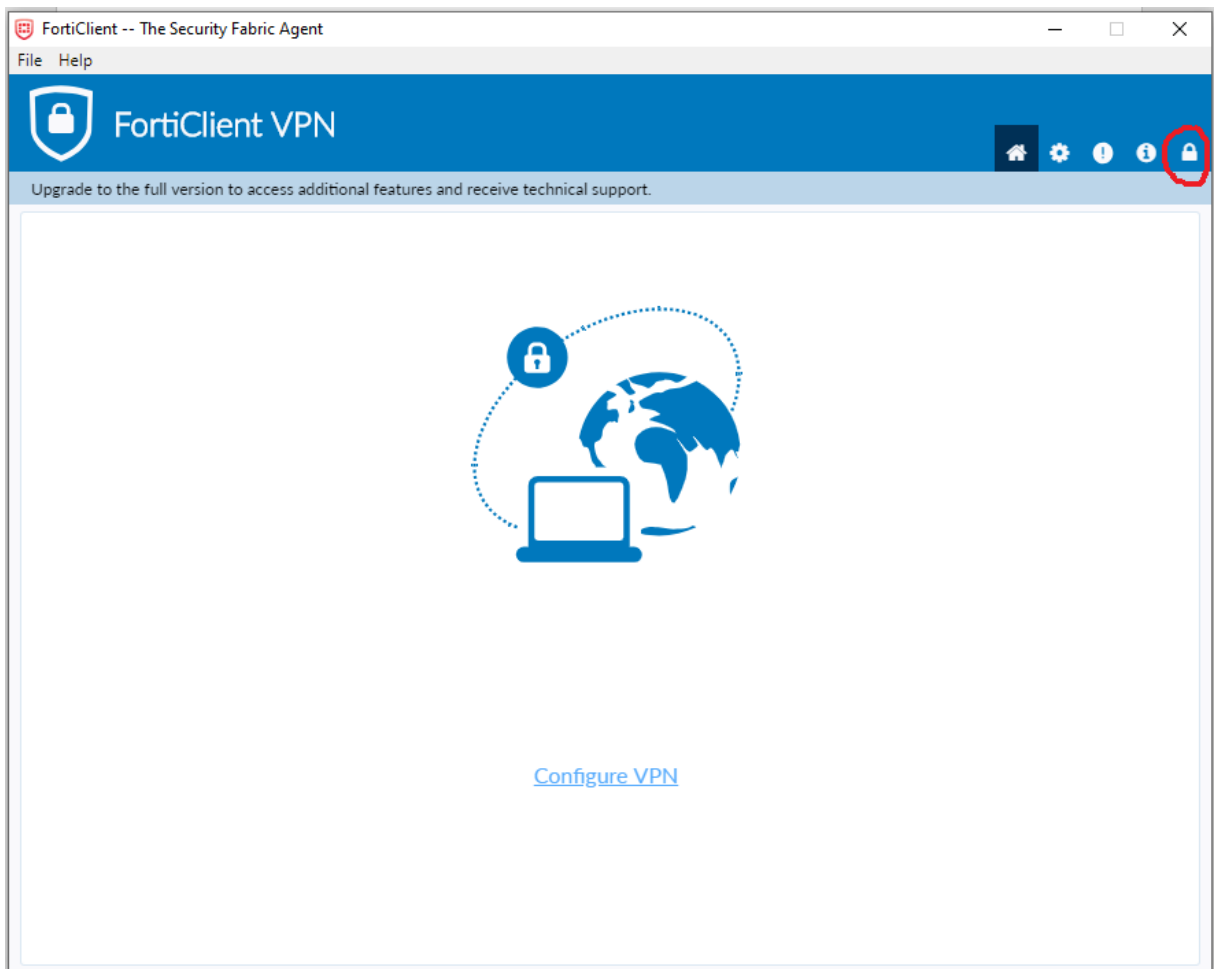
7. Uruchamiamy zainstalowaną aplikację poprzez link na pulpicie.



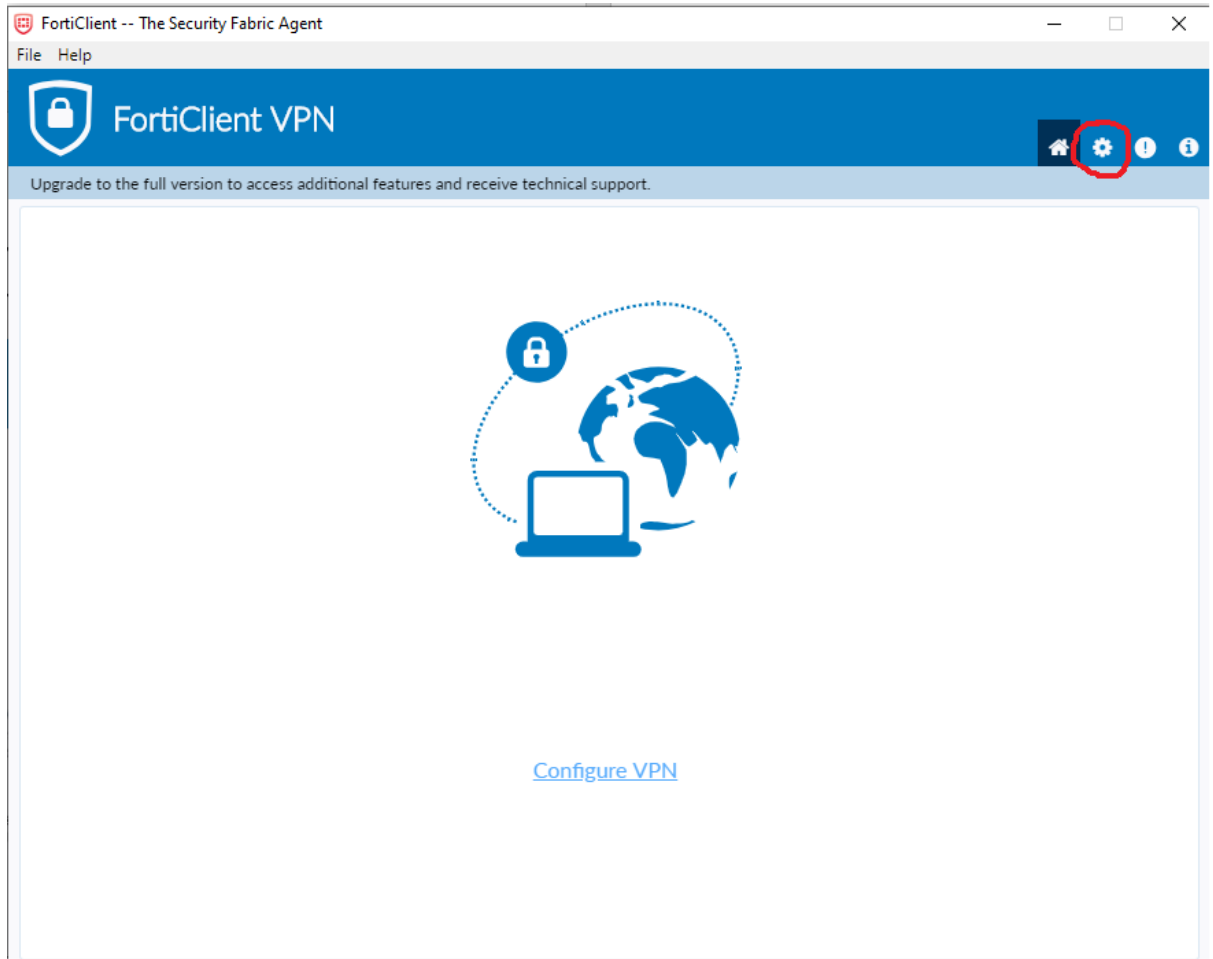
8. Zaznaczamy kratkę i klikamy „I accept”.



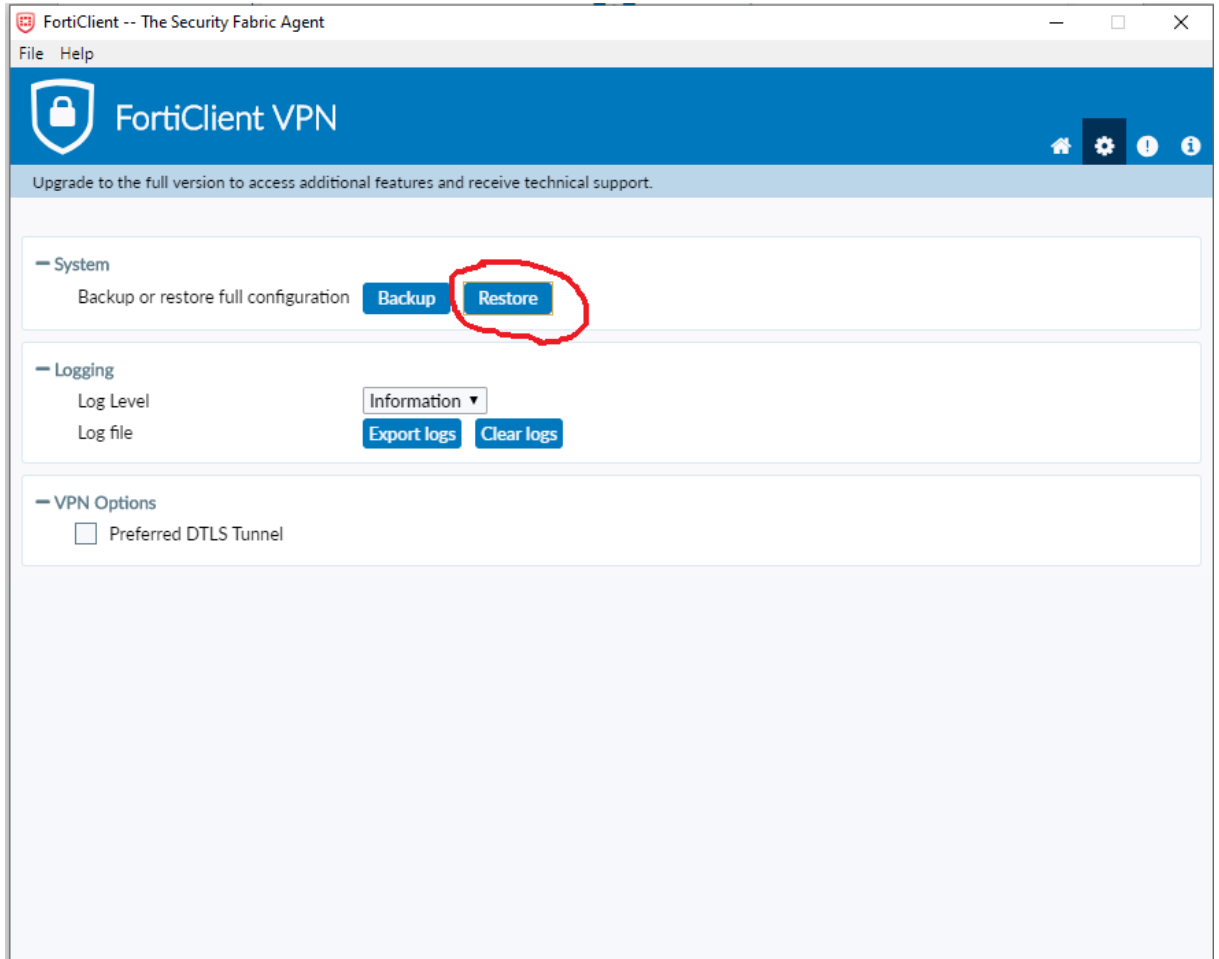
9. Klikamy w „kłódeczkę” w górnym lewym rogu.



## 10. Klikamy ikonkę „koła zębatego”

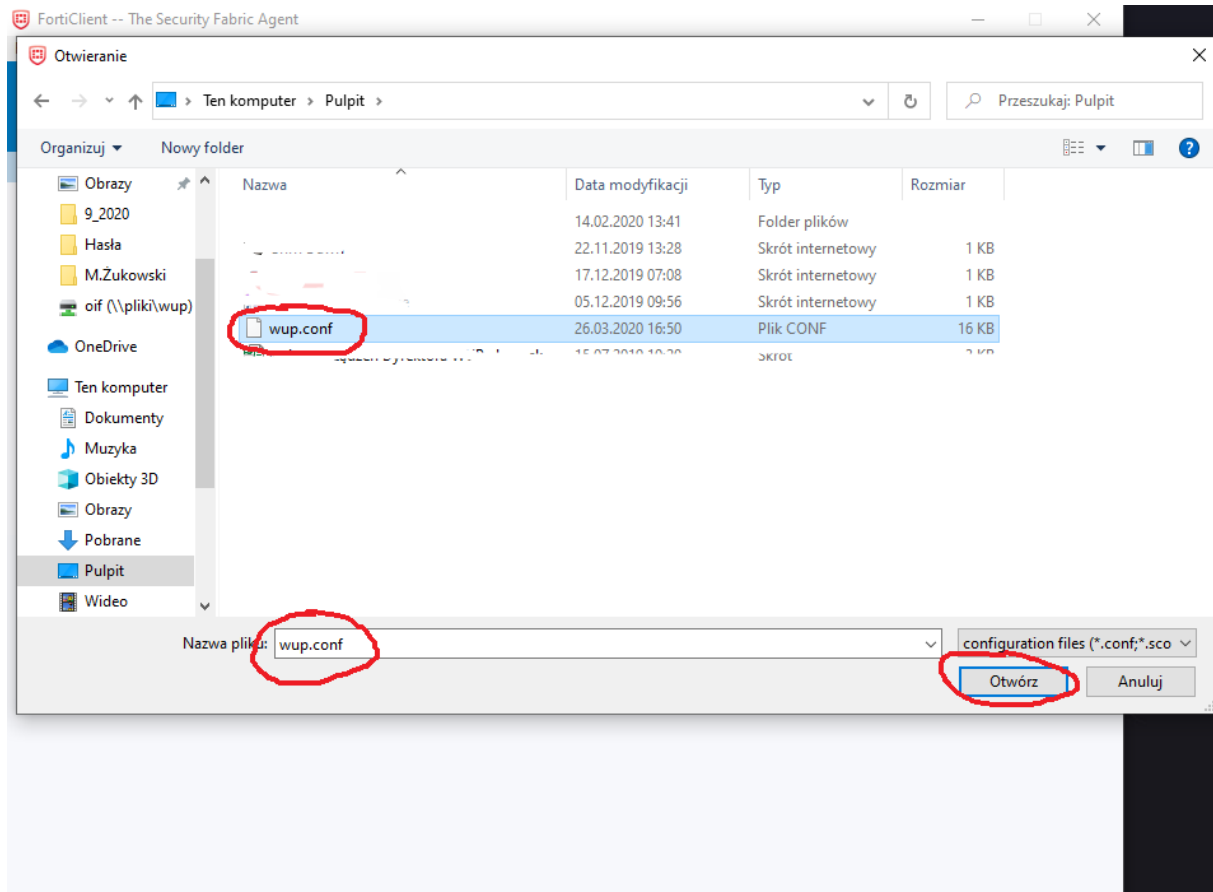


## 11. Wybieramy „Restore”

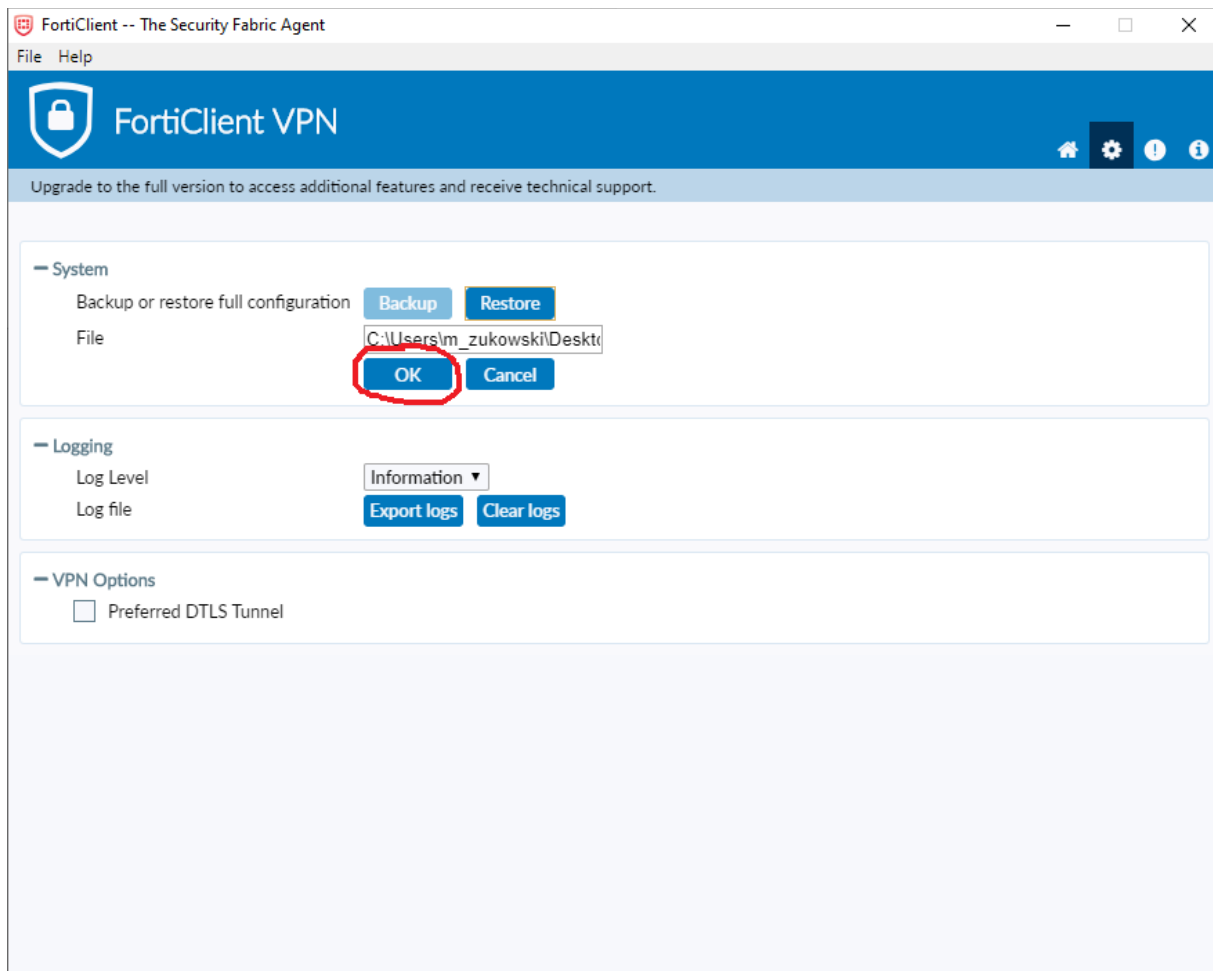




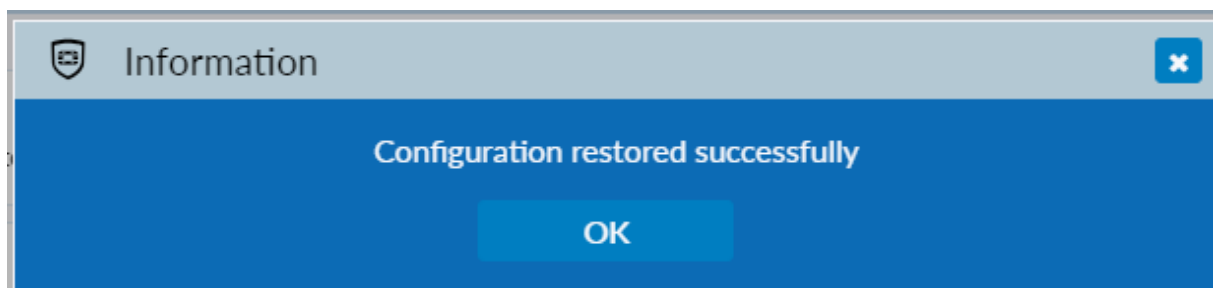
12. Otwieramy plik „wup.conf” dołączony do e-mail’a z niniejszą instrukcją.



### 13. Zatwierdzamy „OK”



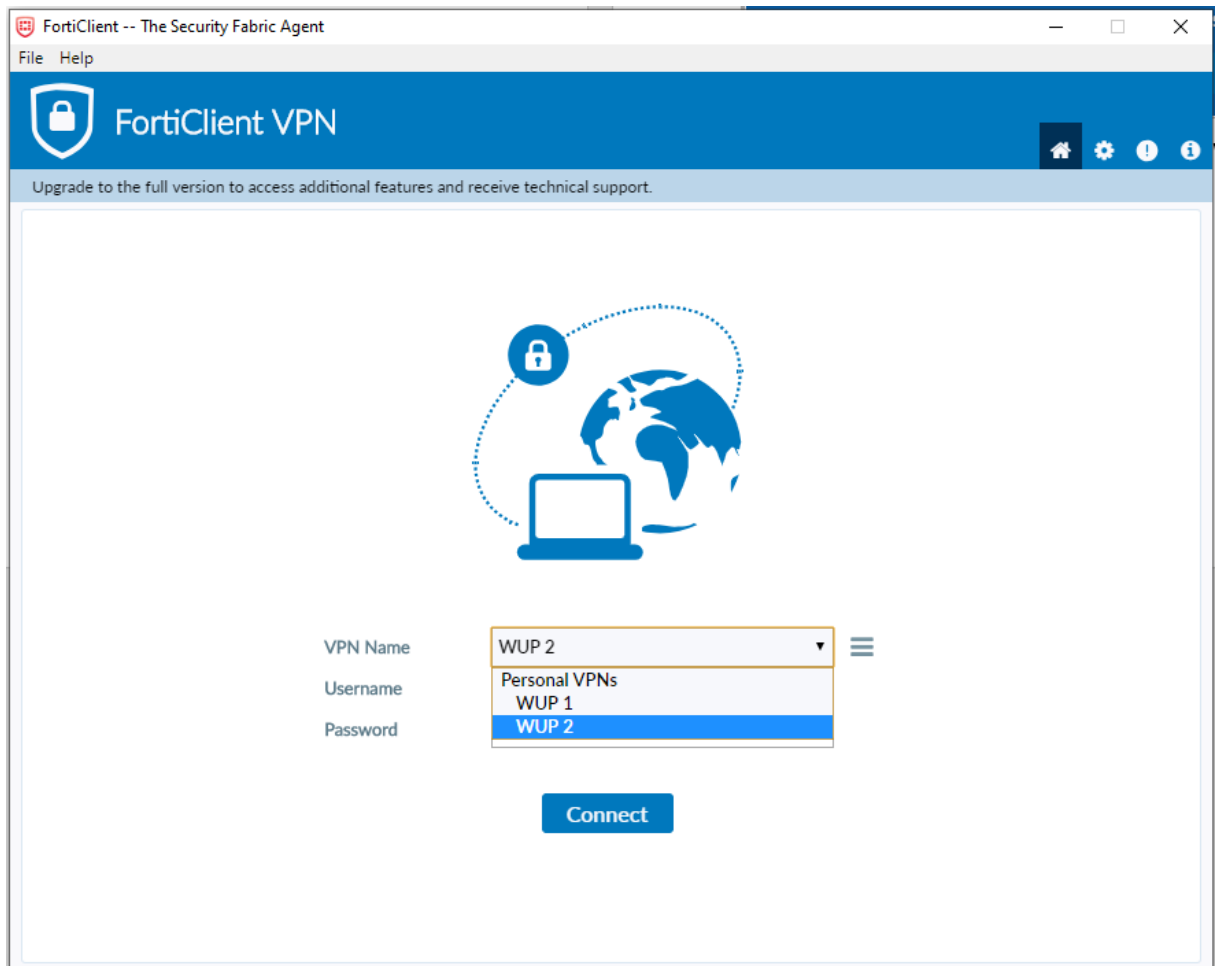
### 14. Gratulacje



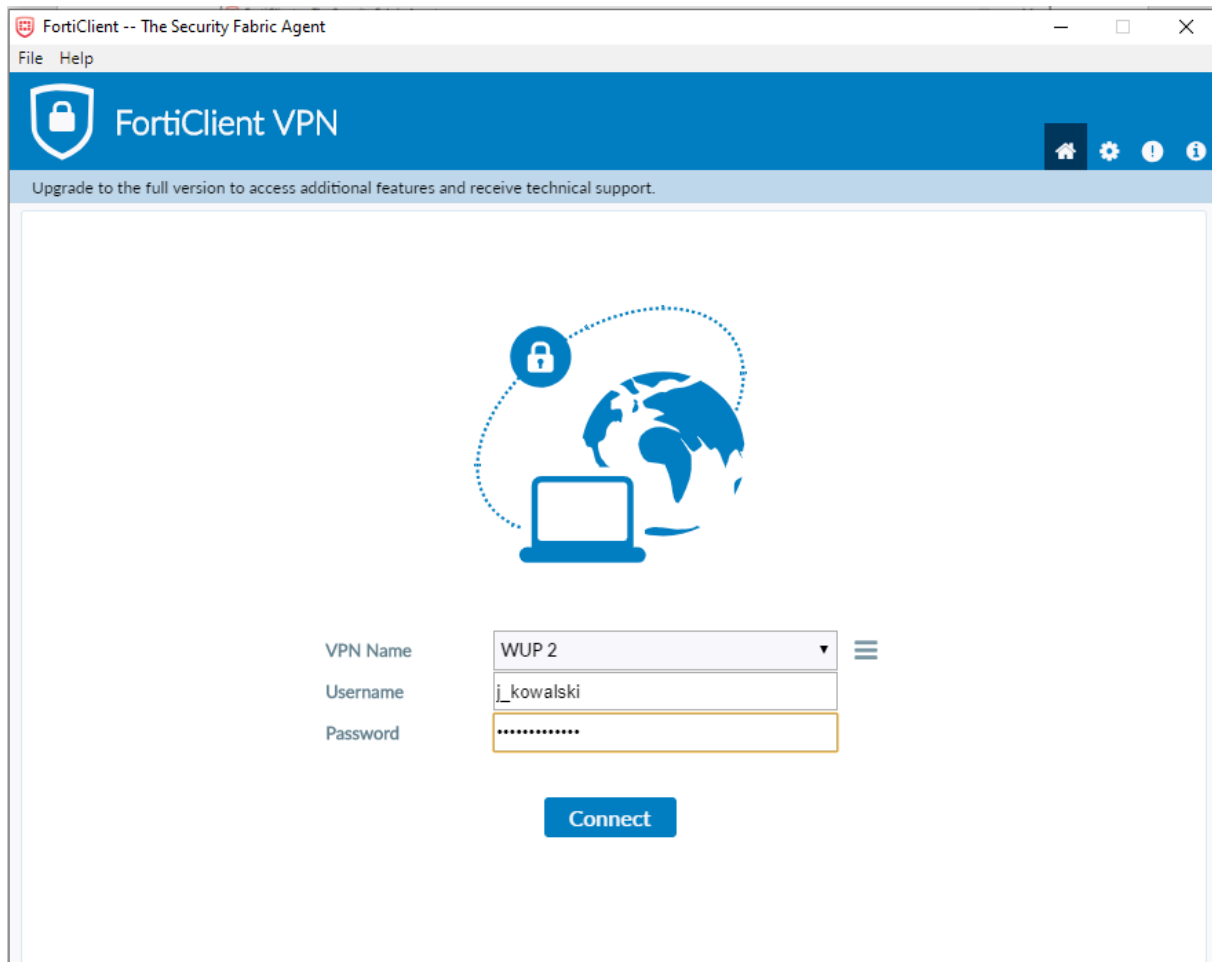
### 15. Klikamy ikonkę „Domek” i wracamy do strony głównej aplikacji.



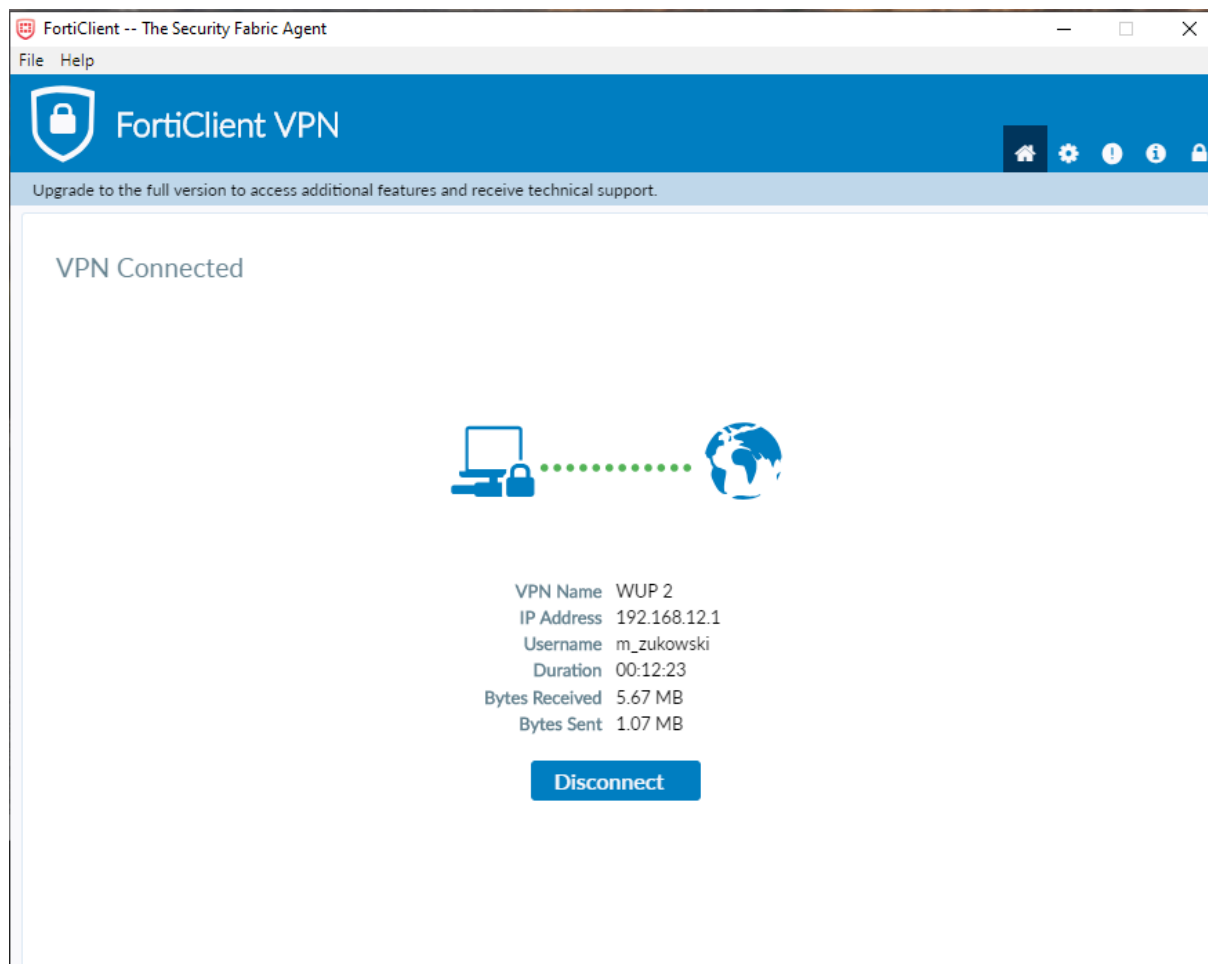
16. Do wyboru są skonfigurowane połączenia. Zalecamy w pierwszej kolejności wybierać połączenie WUP 2, a dopiero w przypadku problemów z połączeniem/rozłączeniem korzystać z WUP 1.



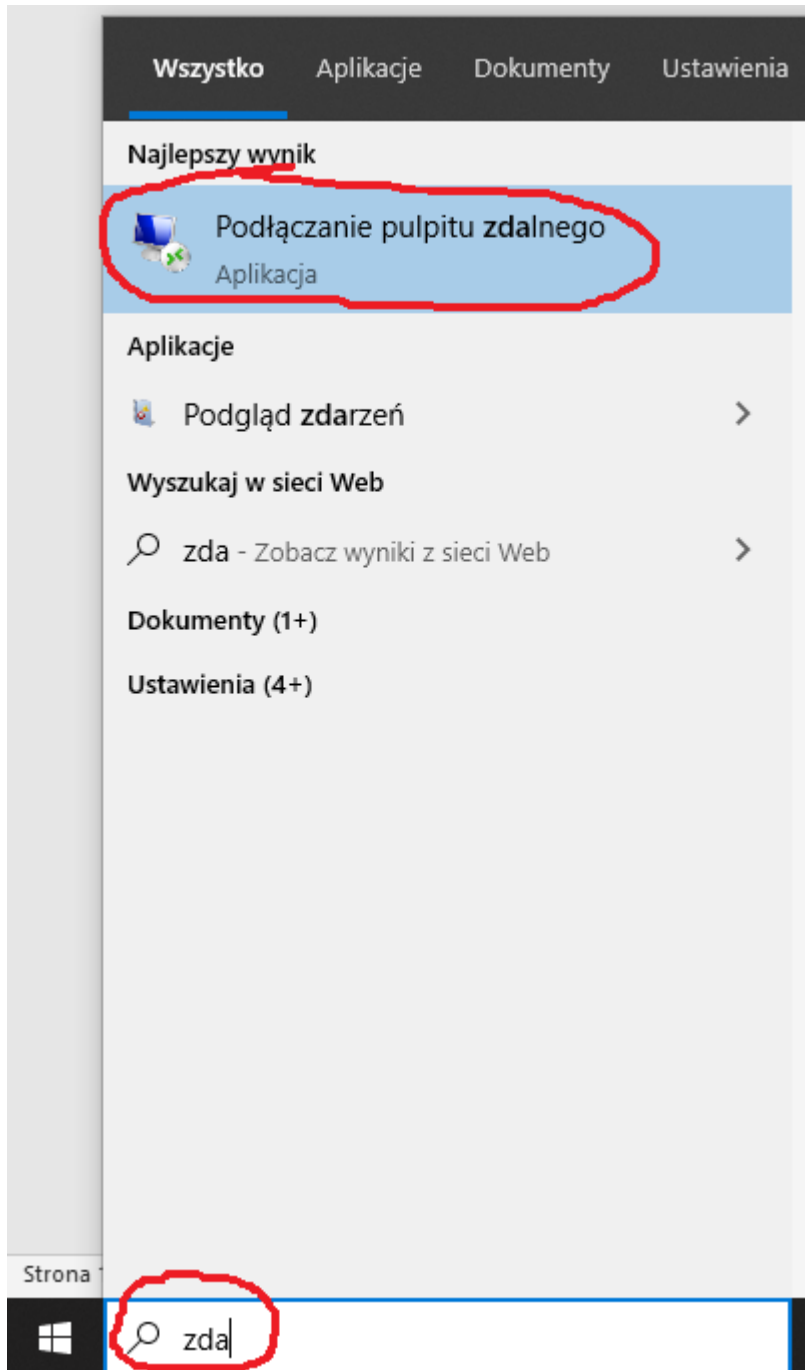
17. Podajemy login i hasło takie samo jak przy logowaniu do komputera w biurze. Login piszemy małymi literami: pierwsza litera imienia, podkreślenie „\_”, nazwisko/pierwszy człon nazwiska. Przykład: dla użytkownika Jan Kowalski login to j\_kowalski  
Klikamy „Connect”



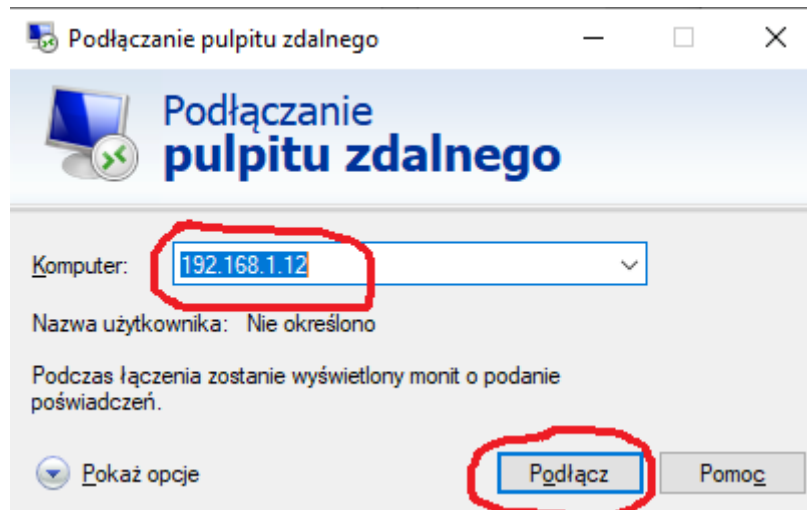
## 18. Widok okna po prawidłowym nawiązaniu połączenia



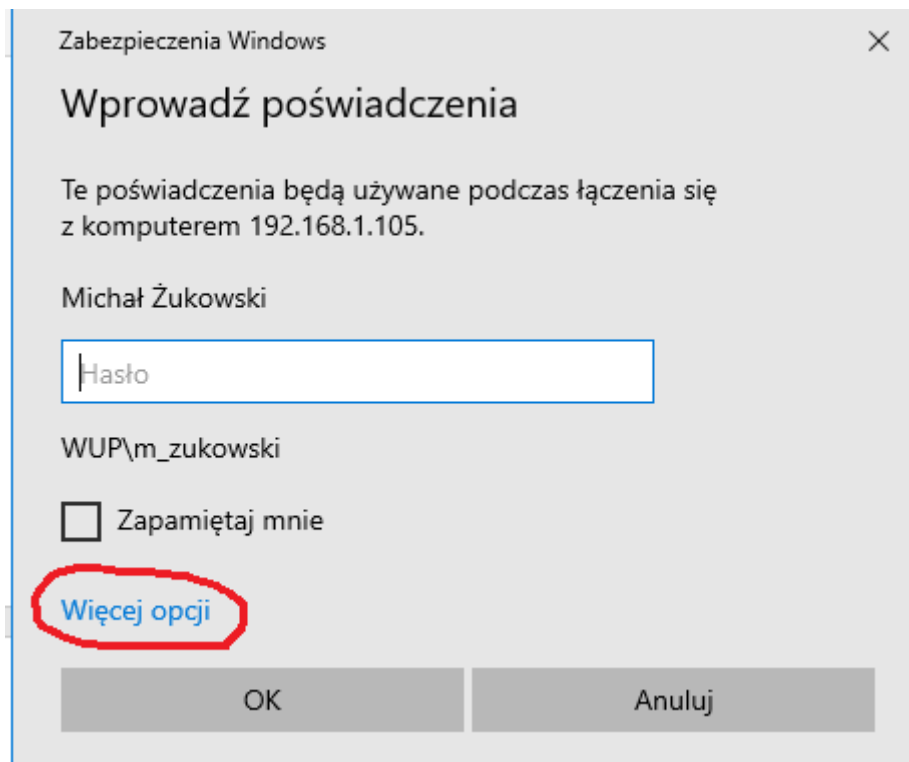
19. W tym momencie możemy nawiązać połączenie z komputerem biurowym. W tym celu wpisujemy w wyszukiwarce windows „zda” i wybieramy „Podłączenie pulpitu zdalnego”



20. Podajemy adres sieciowy komputera: 192.168.x.x (indywidualny dla każdego użytkownika, do uzyskania od informatyków) i klikamy „Podłącz”



21. Wybieramy „Więcej opcji”



## 22. „Użyj innego konta”

Zabezpieczenia Windows ×

### Wprowadź poświadczenia

Te poświadczenia będą używane podczas łączenia się z komputerem 192.168.1.105.

Michał Żukowski

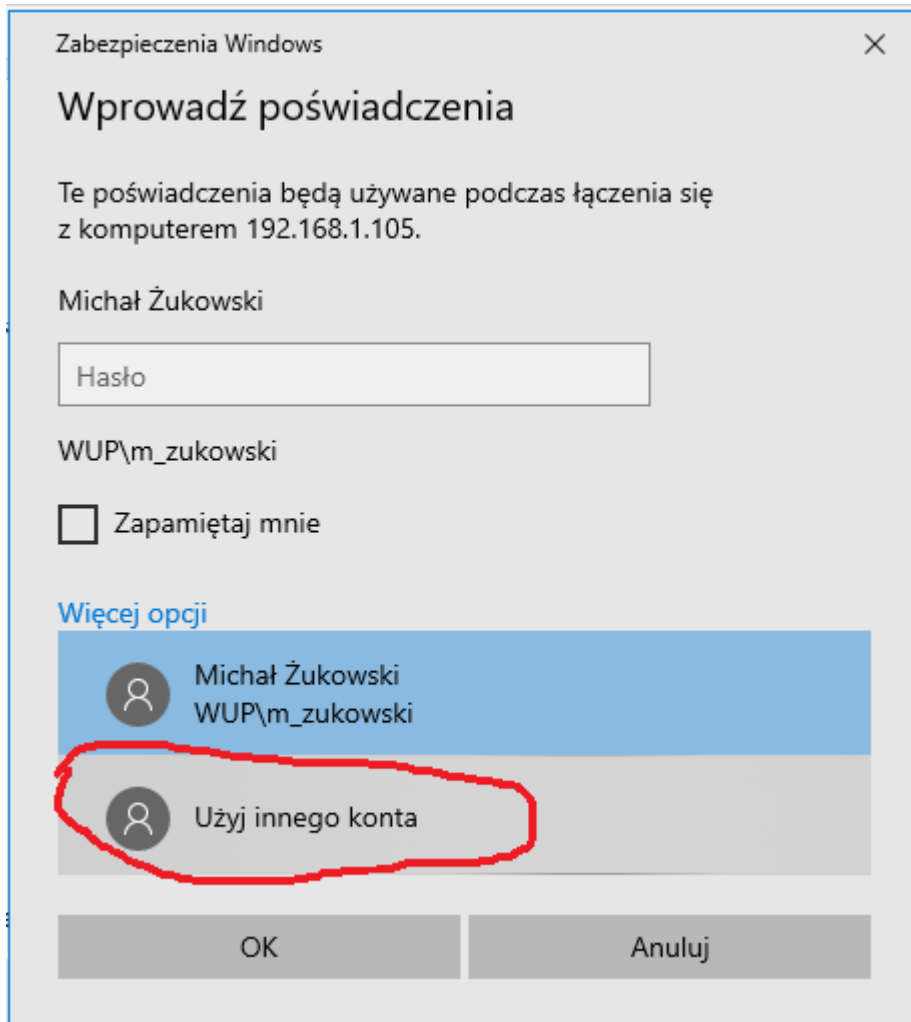
WUP\m\_zukowski

Zapamiętaj mnie

Więcej opcji

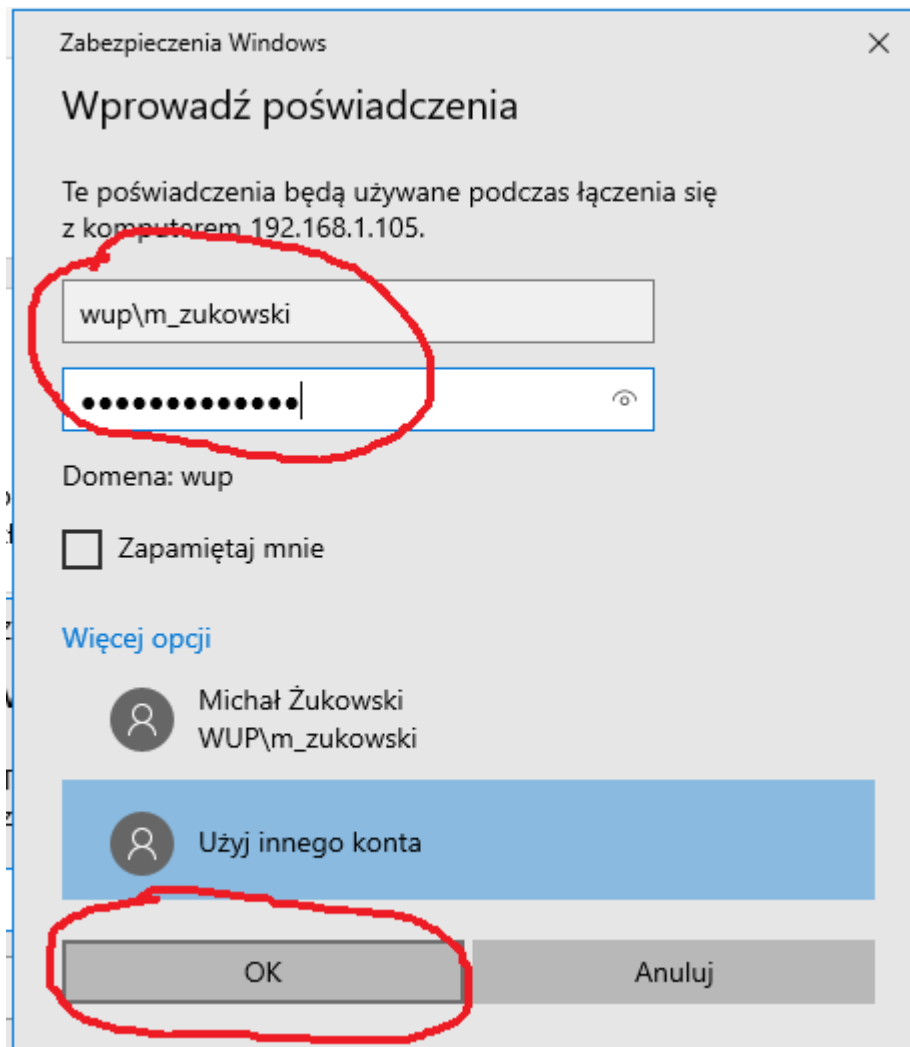
- Michał Żukowski  
WUP\m\_zukowski
- Użyj innego konta**

OK Anuluj

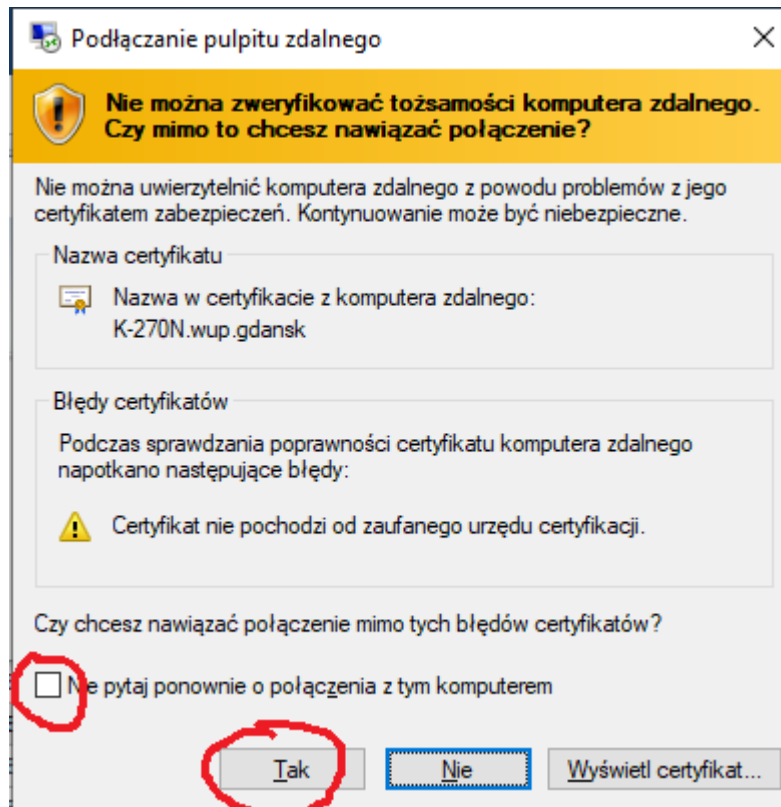




23. Wprowadzamy login wraz z domeną i hasło i zatwierdzamy „OK”.  
Przykład: Nazwa użytkownika – wup\j\_kowalski

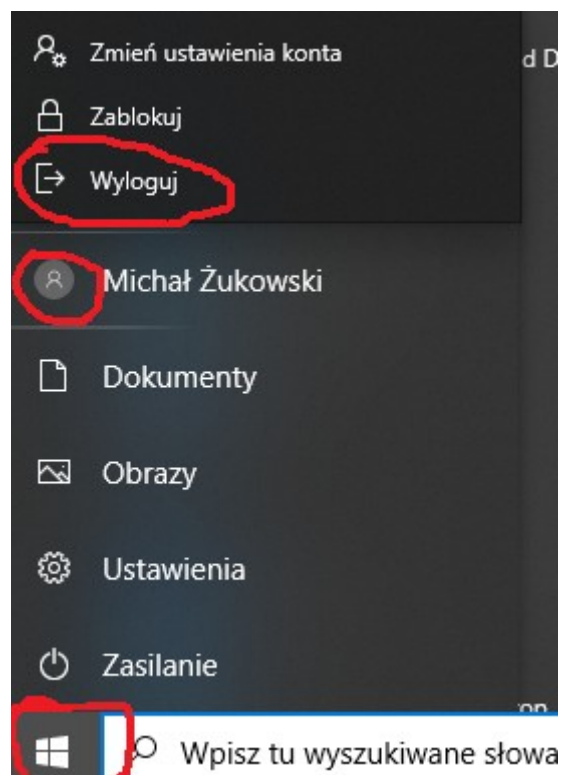


24. Przy pierwszym połączeniu może pojawić się następujące okno. Należy zaznaczyć kratkę przy „Nie pytaj ponownie...” i zatwierdzić „Tak”.

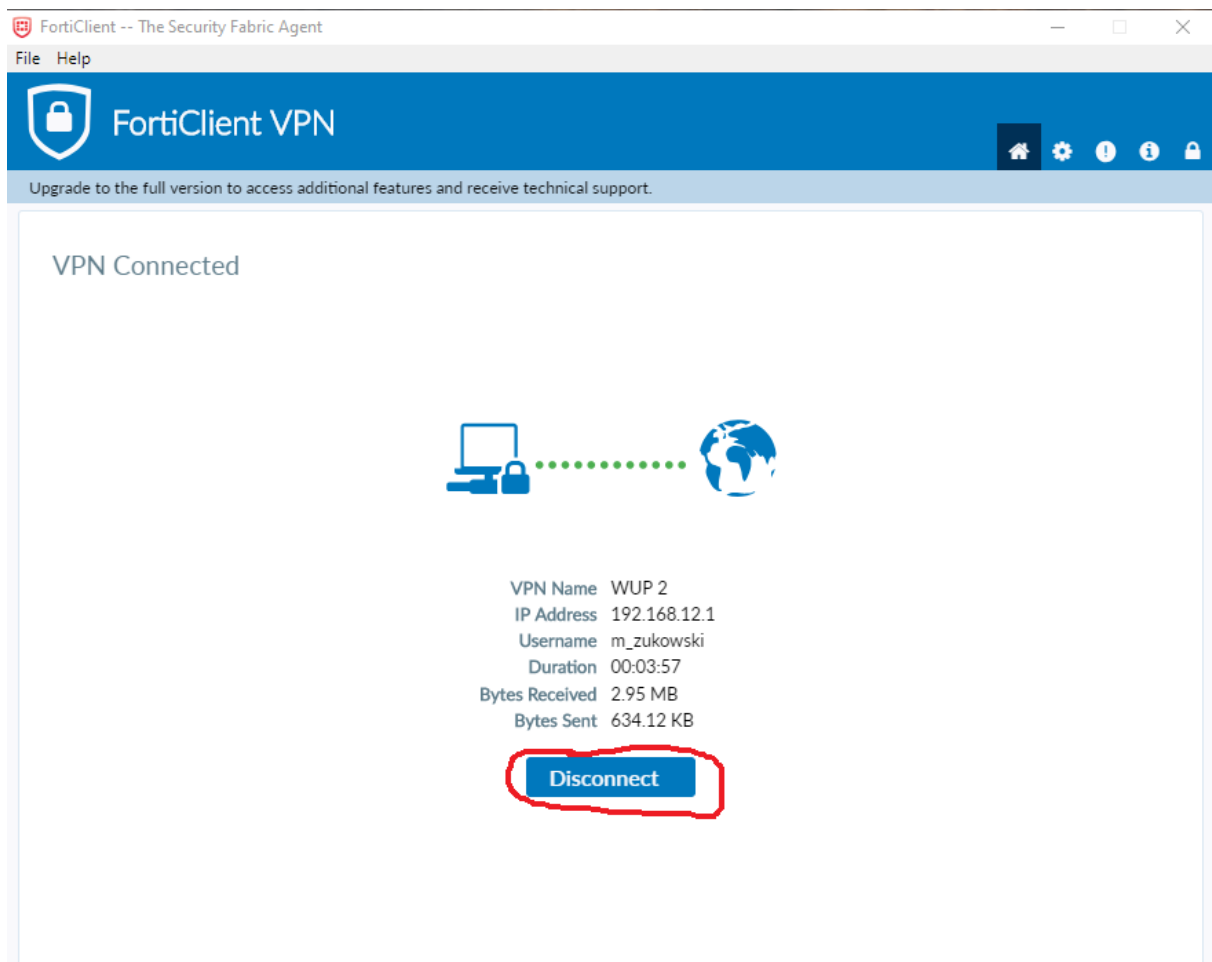


25. Nastąpi zalogowanie do komputera w biurze.

26. Po zakończeniu pracy należy wybrać „Start” -> „Nazwa Użytkownika” -> „Wyloguj”



27. Następnie rozłączyć połączenie VPN w aplikacji FortiClient.



28. Uwagi końcowe

- Zalecamy stworzenie nowego profilu użytkownika w systemie windows do pracy zdalnej, do którego nie będą mieli dostępu inni domownicy.

- Kolejność działania:

a) uruchomić aplikację FortiClient VPN;

b) nawiązać połączenie WUP 2 lub WUP 1;

c) uruchomić Podłączenie zdalnego pulpitu i nawiązać połączenie z komputerem biurowym;

d) po skończonej pracy wylogować się z komputera biurowego (nigdy nie zamykamy systemu!);

e) rozłączyć połączenie w FortiClient VPN.

- dla wygody przypiąć obie aplikację do paska zadań poprzez kliknięcie prawym przyciskiem na ikonie uruchomionej aplikacji i wybranie opcji „Przypnij do paska zadań”.

- w momencie nawiązania połączenia VPN możliwe, że nie będzie widoczna ikona połączenia z domową siecią wifi, wszystko wróci do normy po rozłączeniu VPN.