

Instrukcja konfiguracji VPN

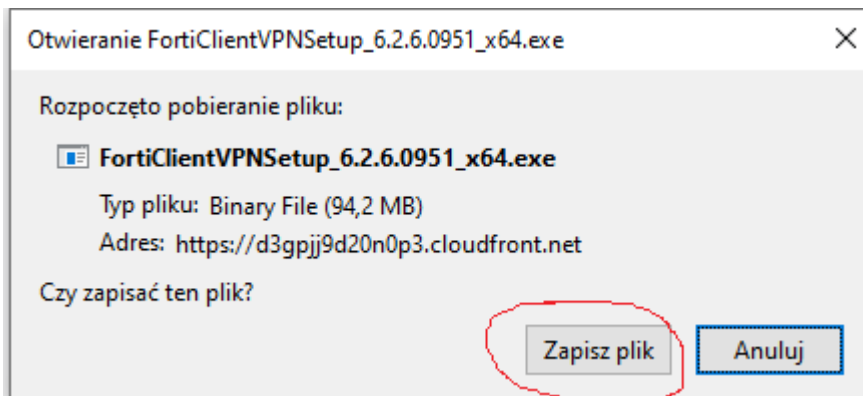
[Instrukcja instalacji i konfiguracji aplikacji FortiClient, a następnie połączenia z komputerem biurowym przy pomocy zdalnego pulpitu](#)

[Instrukcja dodanie profilu użytkownika w systemie windows do pracy zdalnej](#)

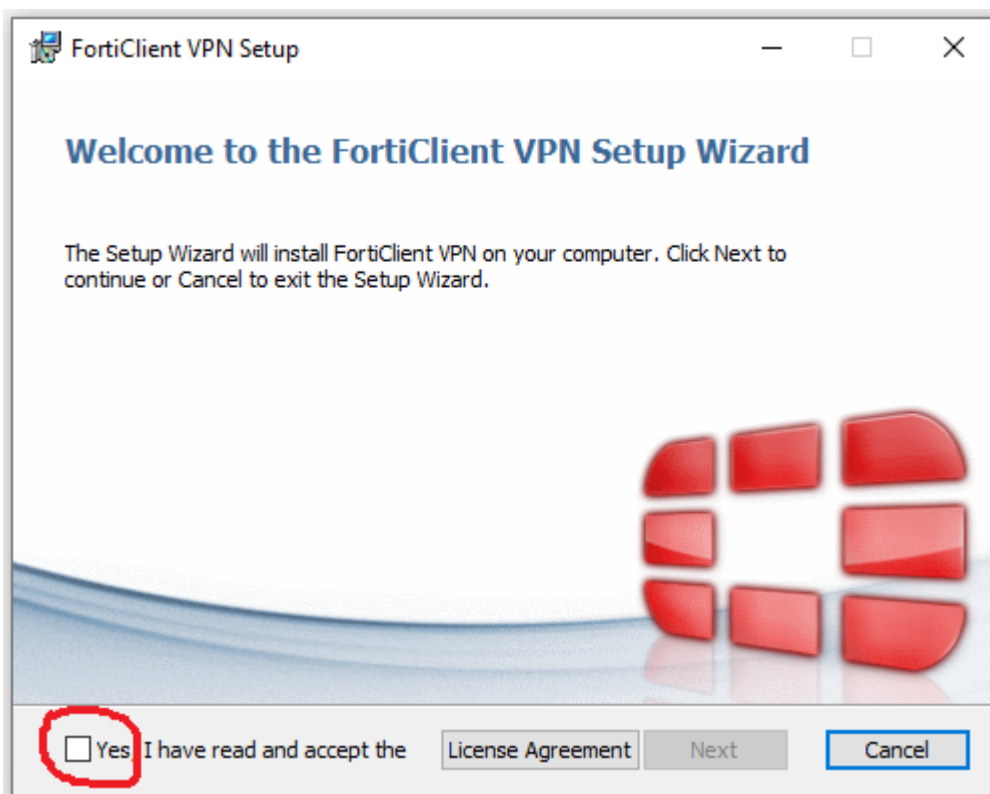
Instrukcja instalacji i konfiguracji aplikacji FortiClient, a następnie połączenia z komputerem biurowym przy pomocy zdalnego pulpitu

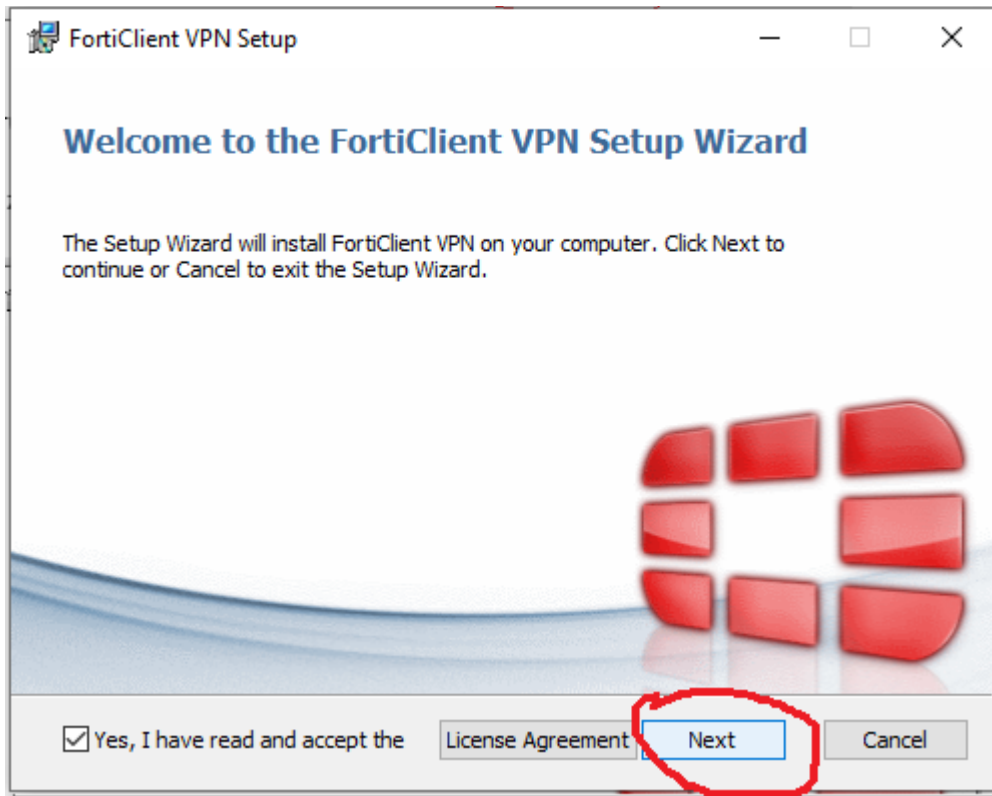
1. Link do pobrania aplikacji:

https://d3gpjj9d20n0p3.cloudfront.net/forticlient/downloads/FortiClientVPNSetup_6.2.6.0951_x64.exe

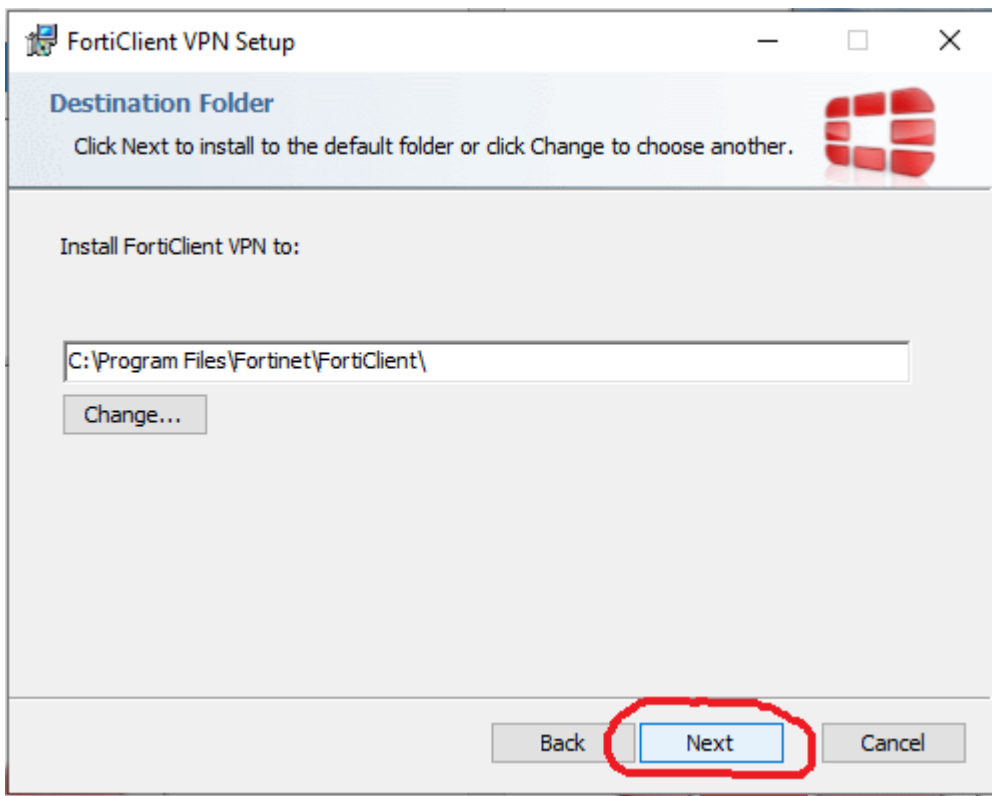


2. Uruchamiamy pobraną aplikację.
3. Zaznaczamy kratkę przy „Yes...” i klikamy „Next”

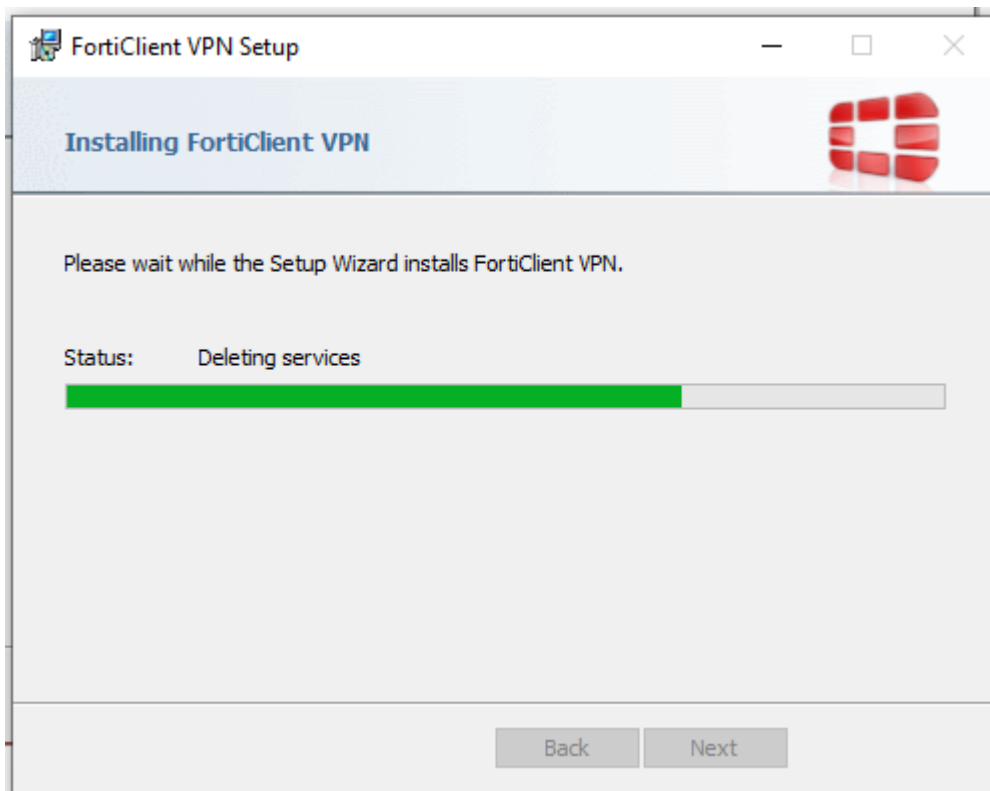
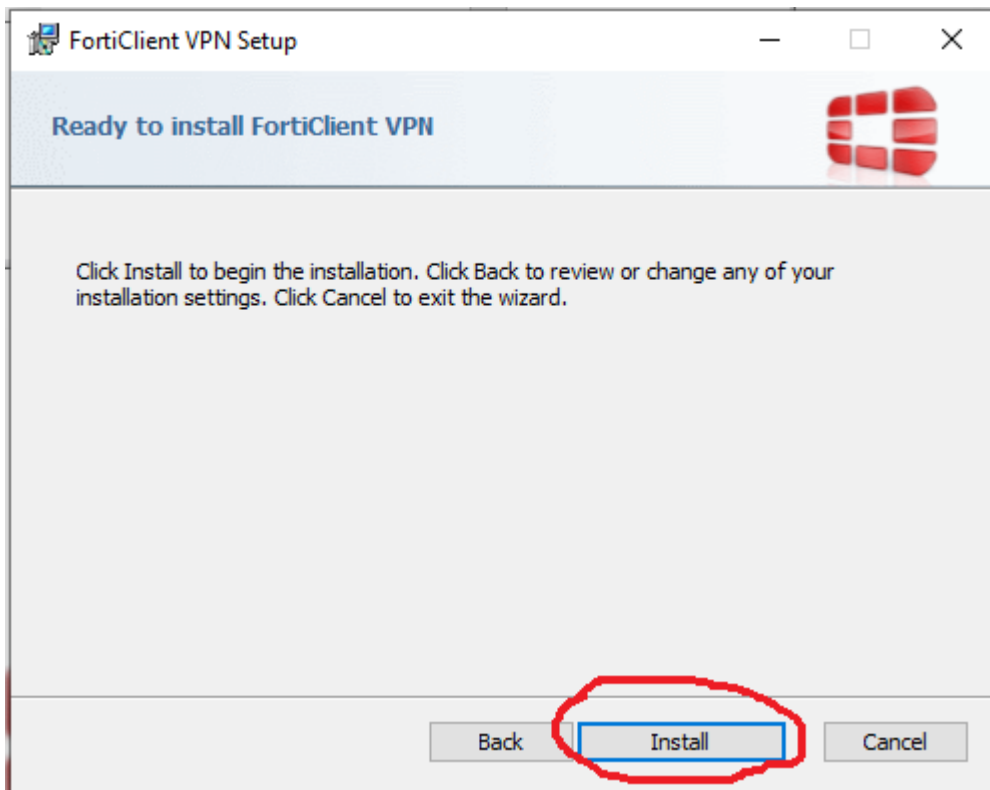




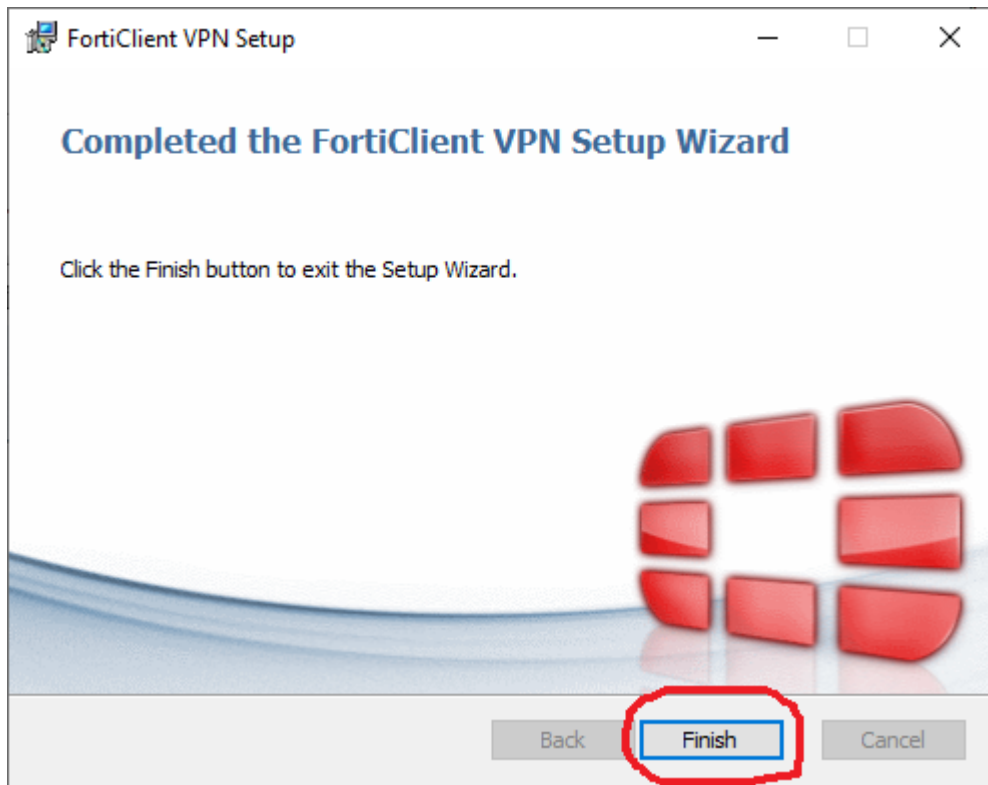
4. Klikamy „Next”



5. Wybieramy „Install”



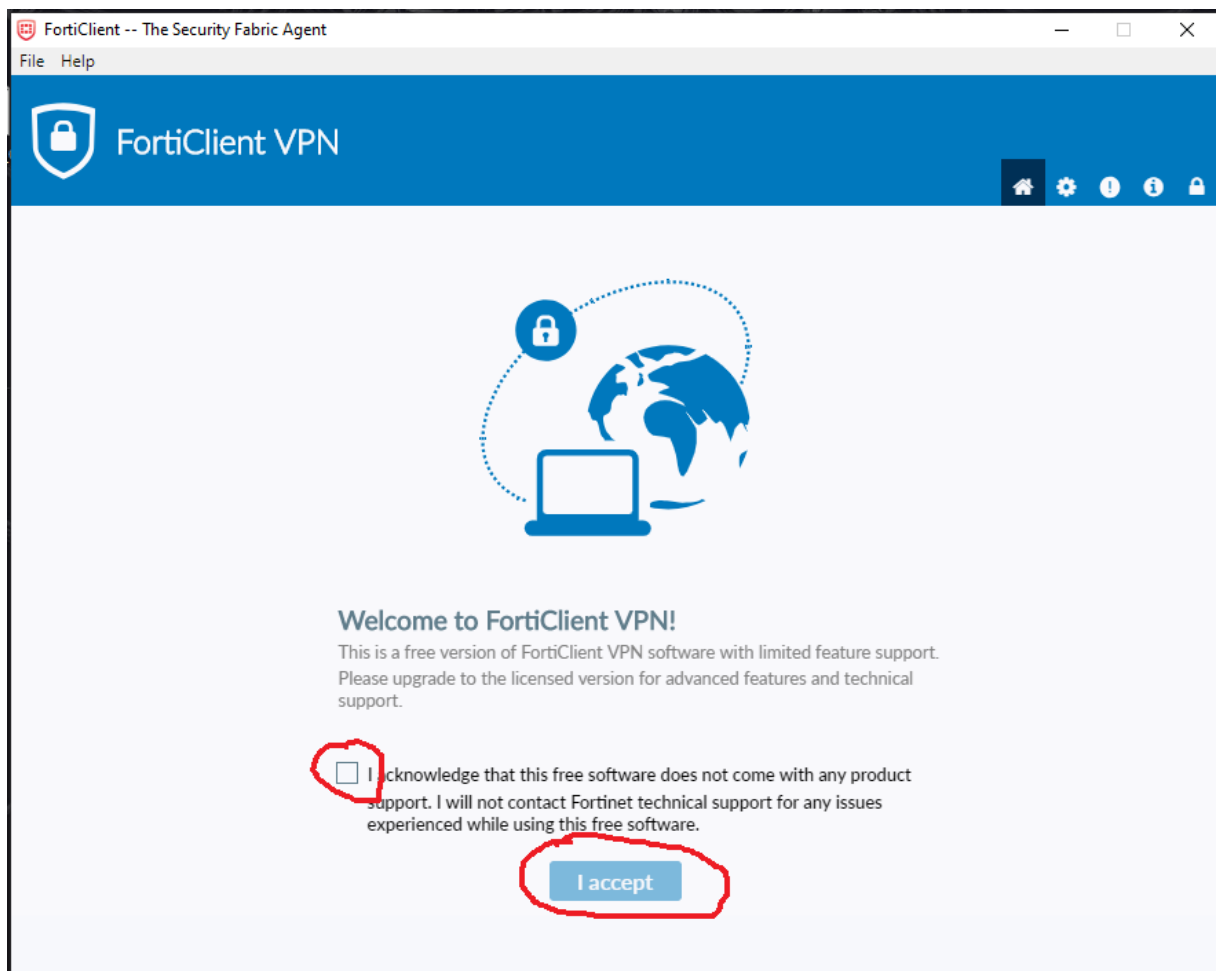
6. Kończymy instalację wybierając „Finish”



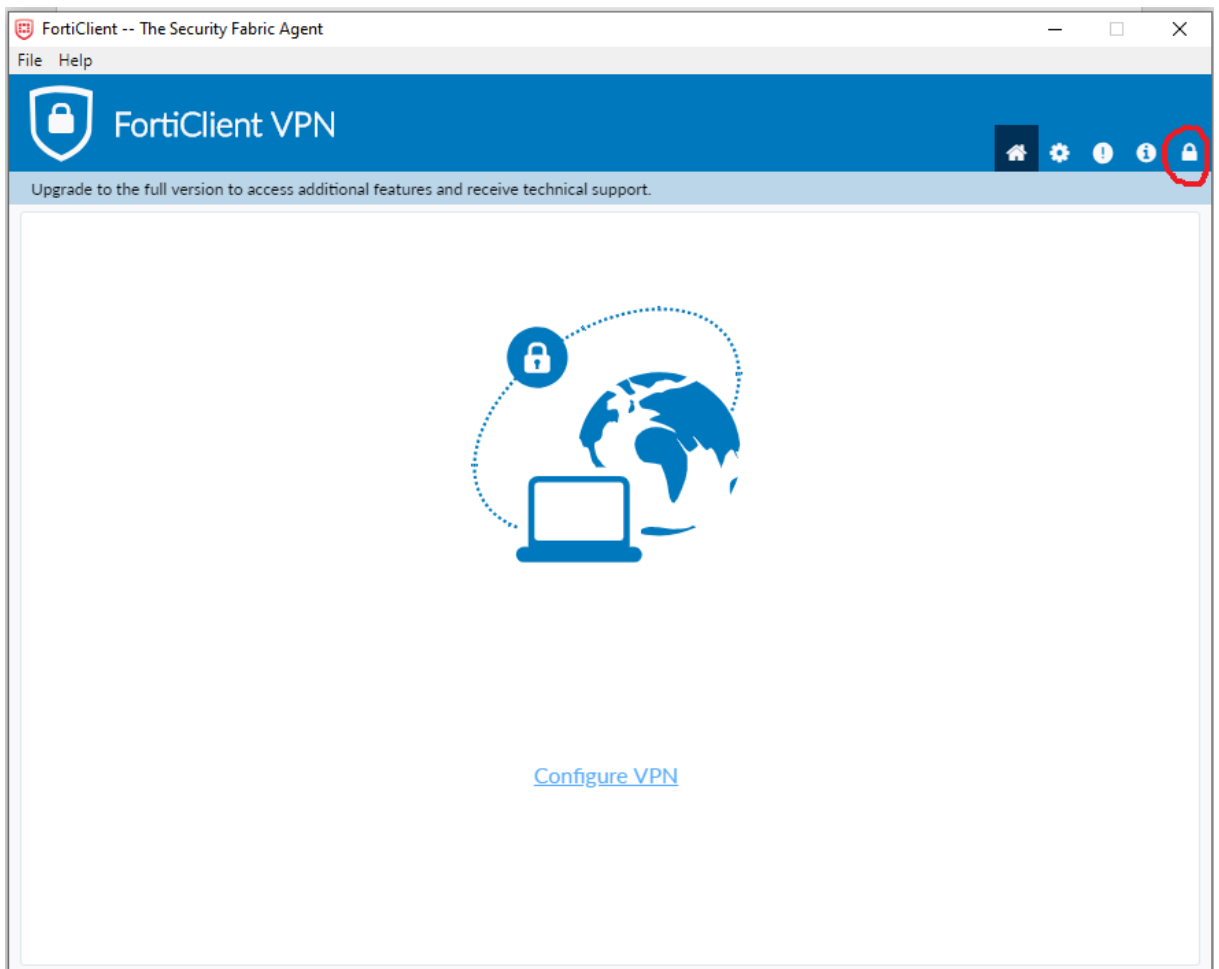
7. Uruchamiamy zainstalowaną aplikację poprzez link na pulpicie.



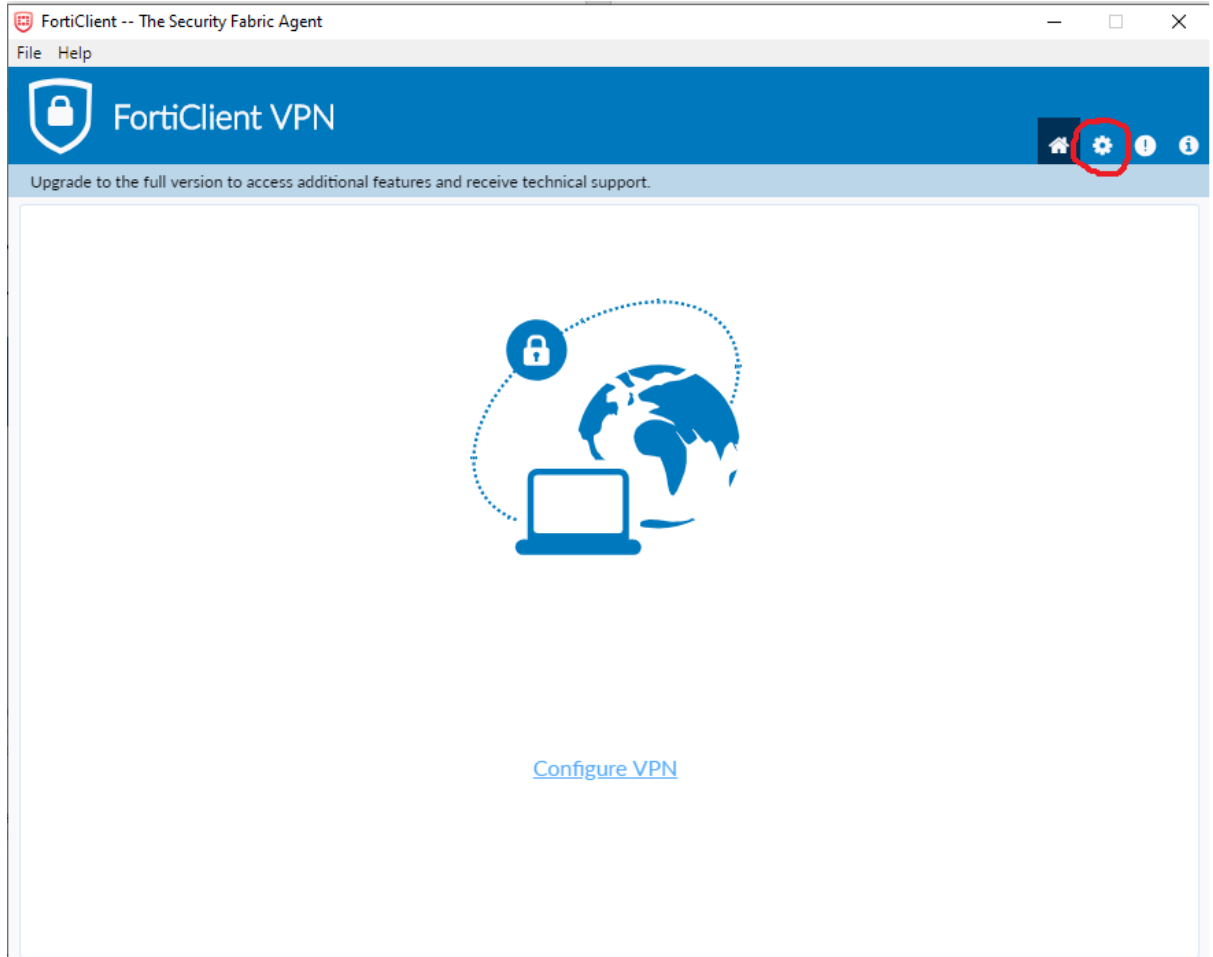
8. Zaznaczamy kratkę i klikamy „I accept”.



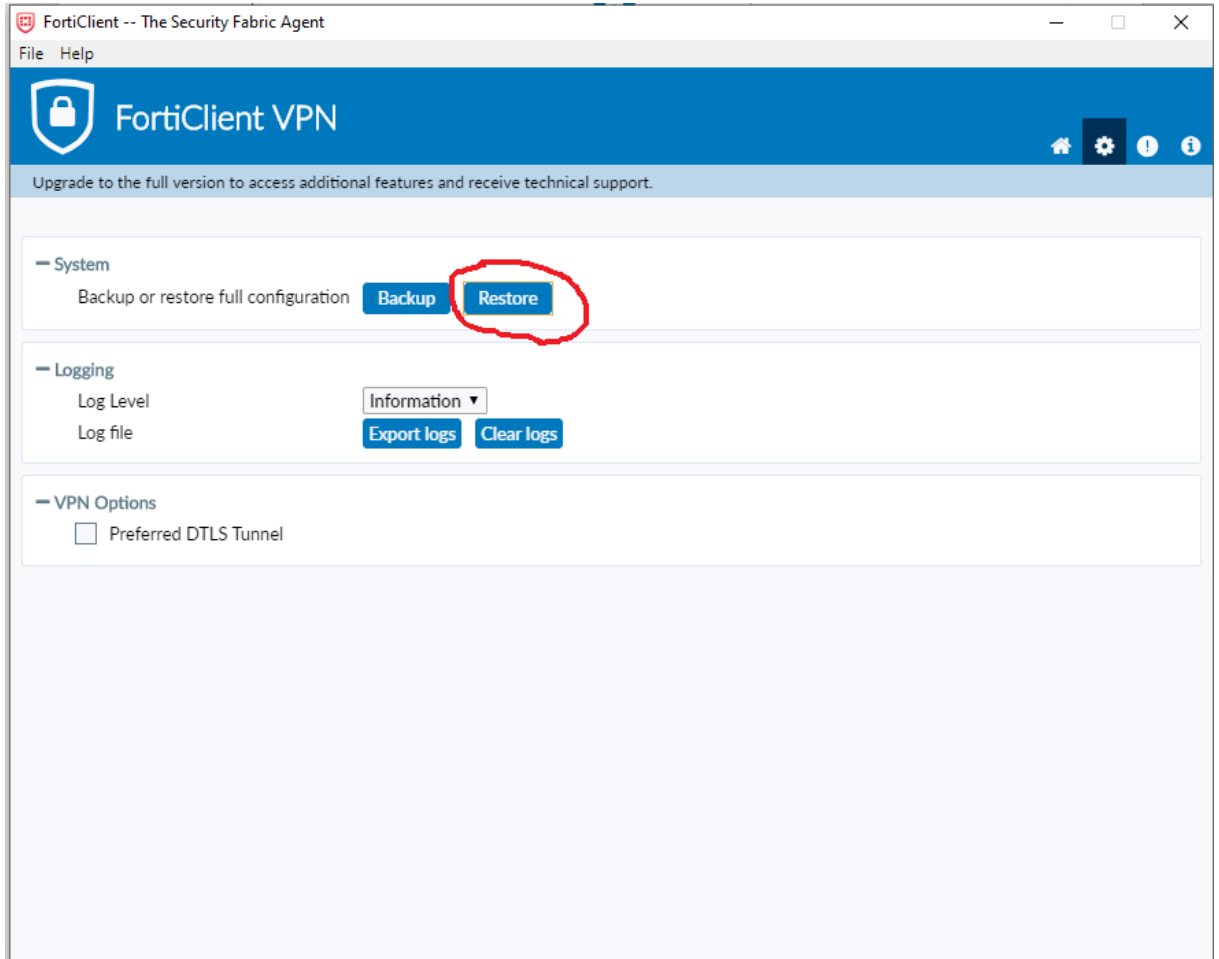
9. Klikamy w „kłódeczkę” w górnym lewym rogu.



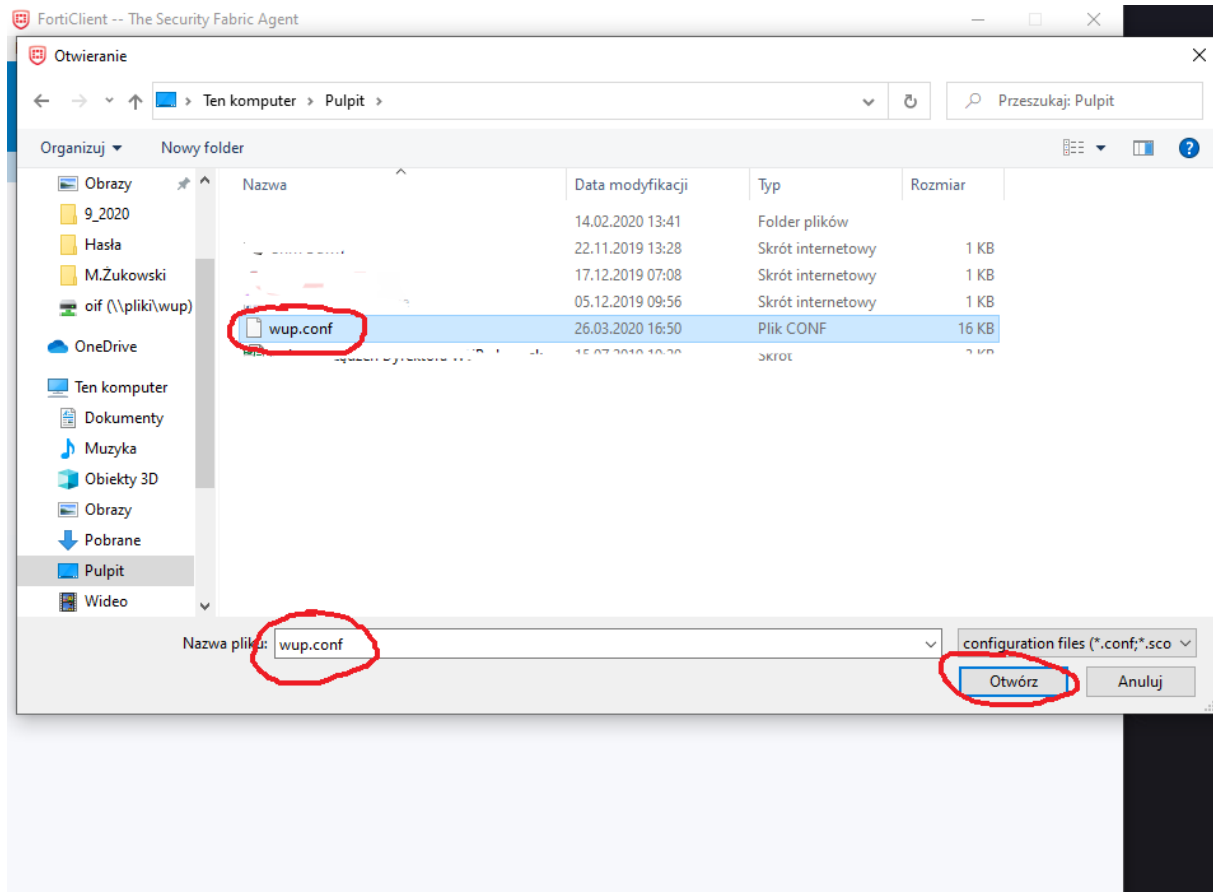
10. Klikamy ikonkę „koła zębatego”



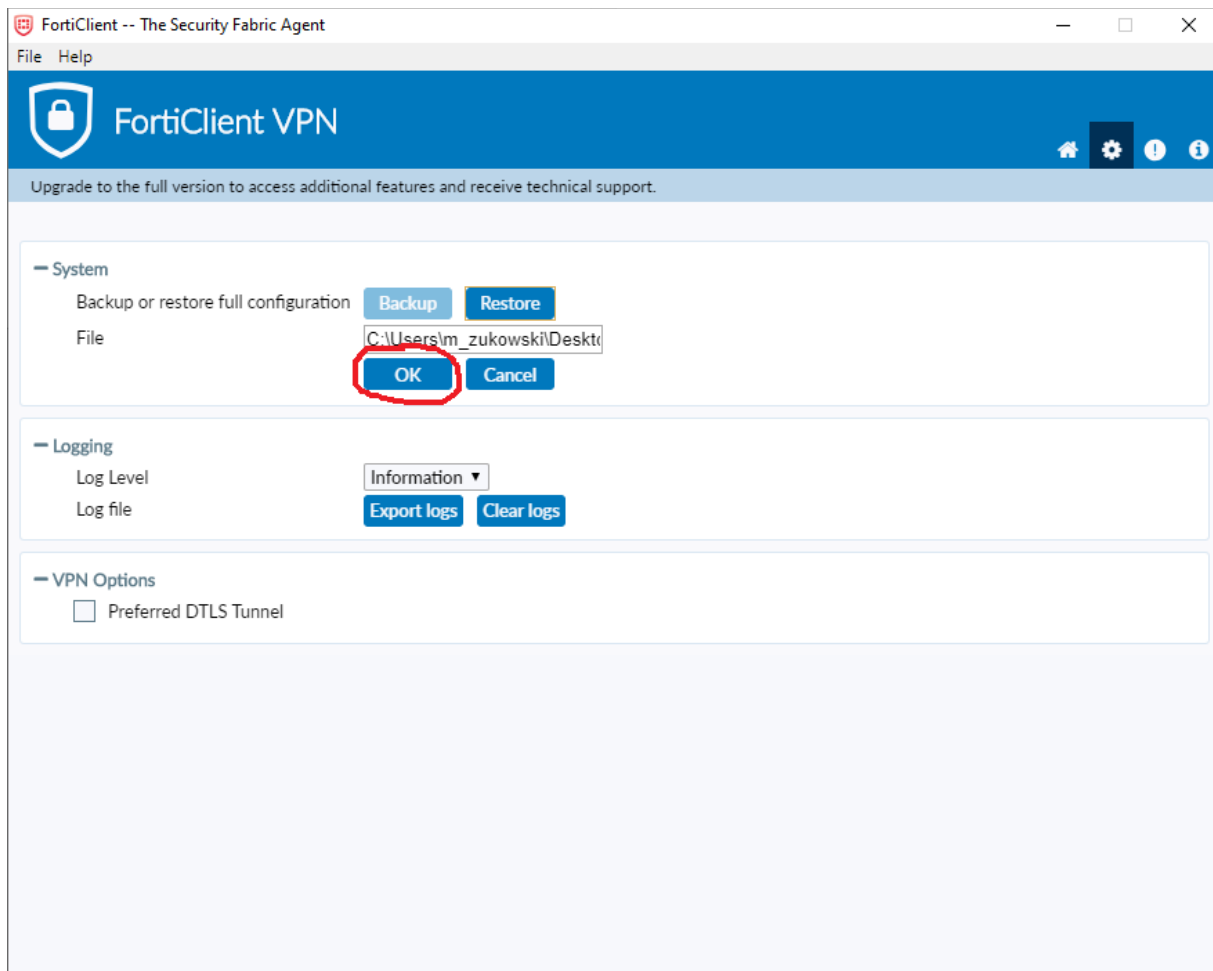
11. Wybieramy „Restore”



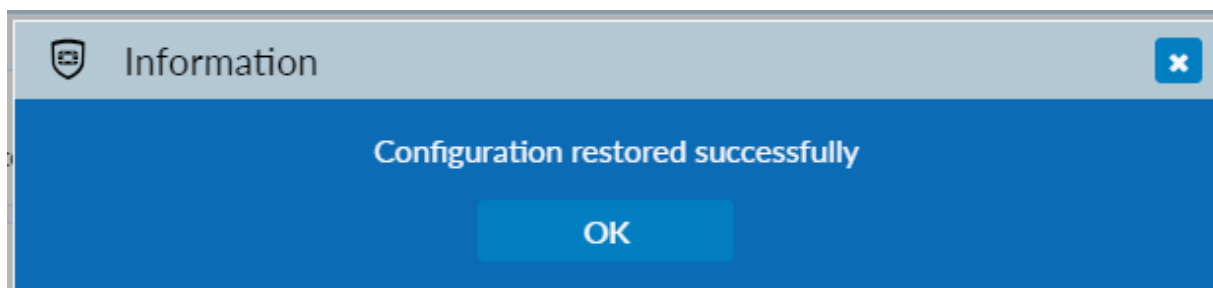
12. Otwieramy plik „wup.conf” dołączony do e-mail’a z niniejszą instrukcją.



13. Zatwierdzamy „OK”



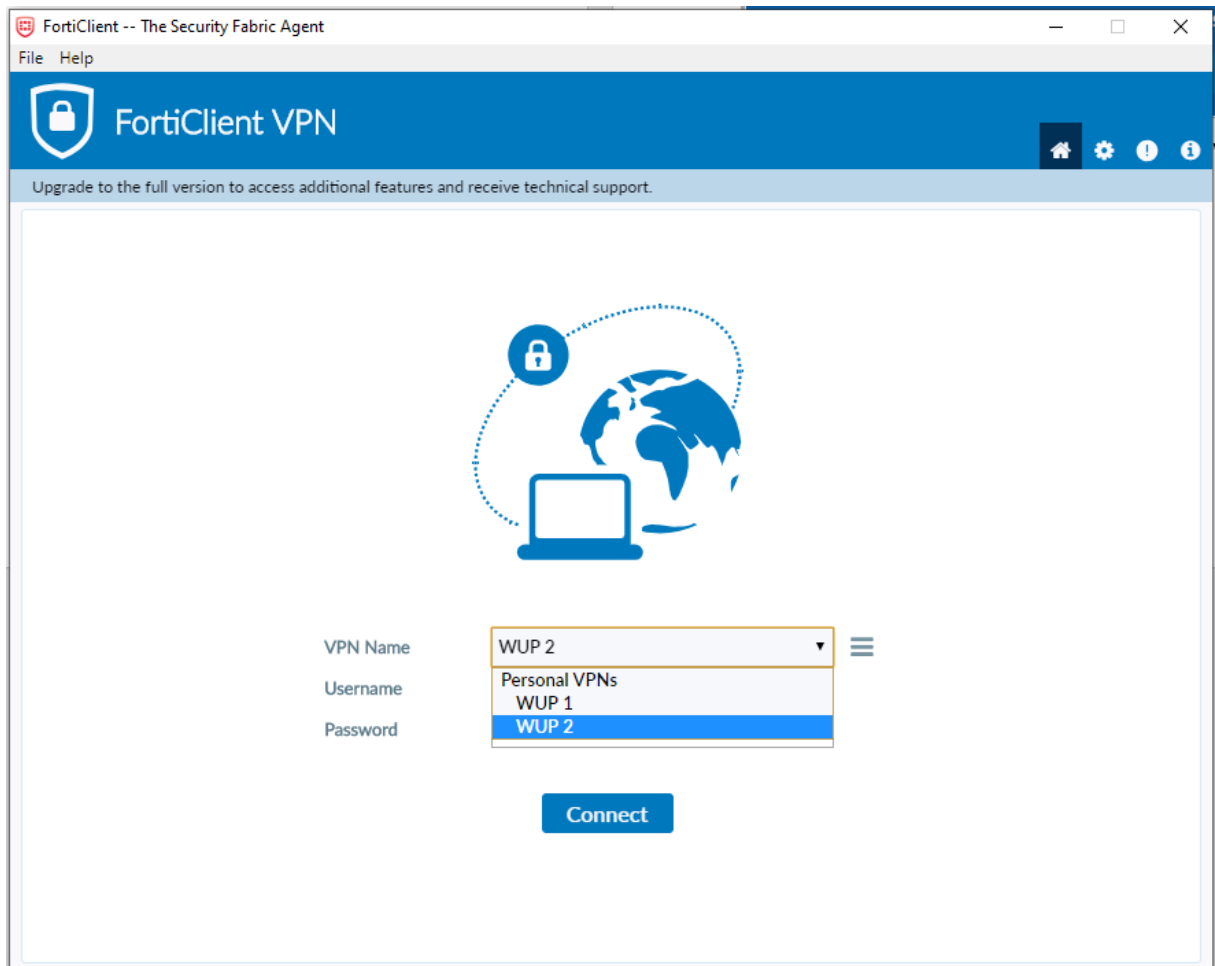
14. Gratulacje



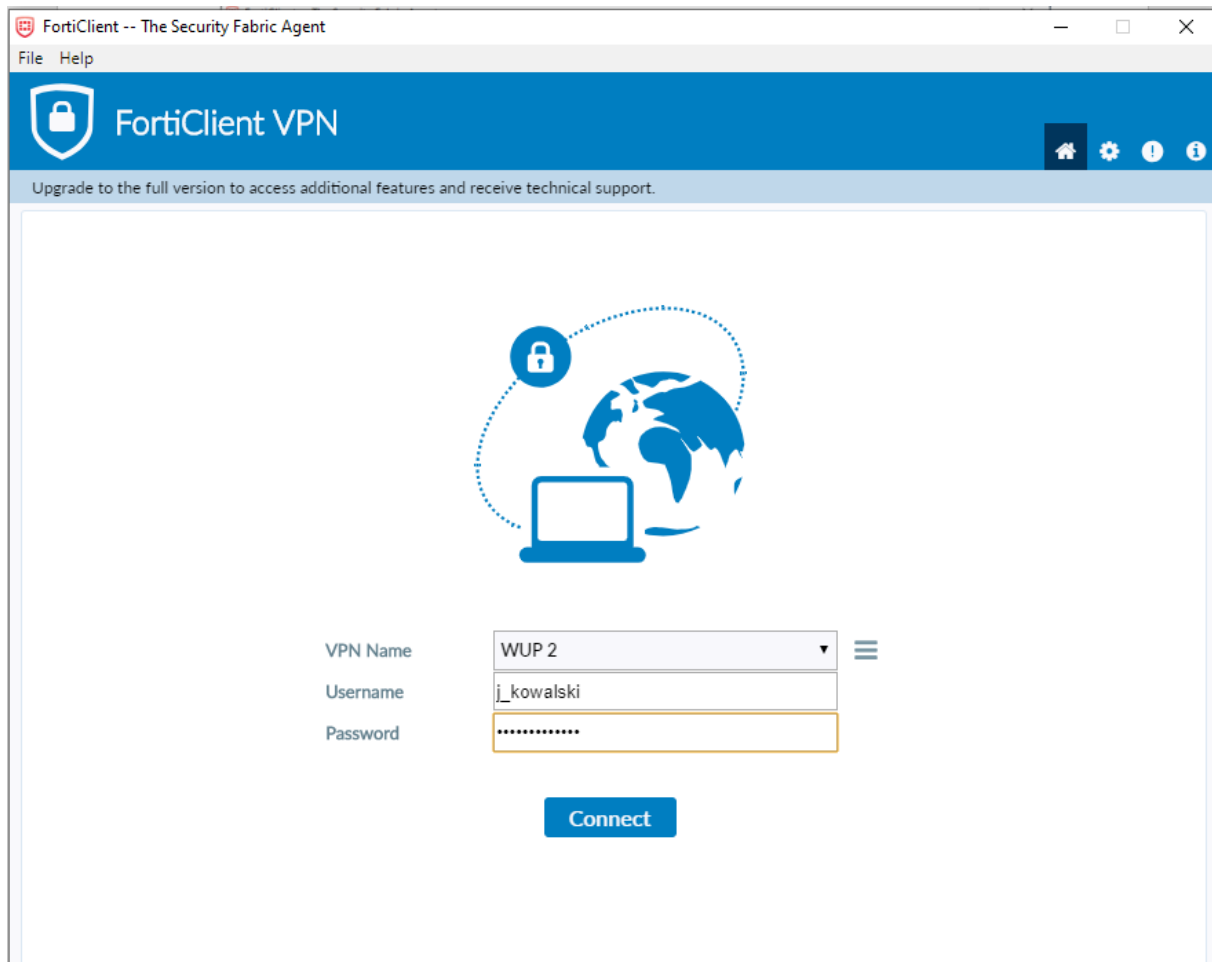
15. Klikamy ikonkę „Domek” i wracamy do strony głównej aplikacji.



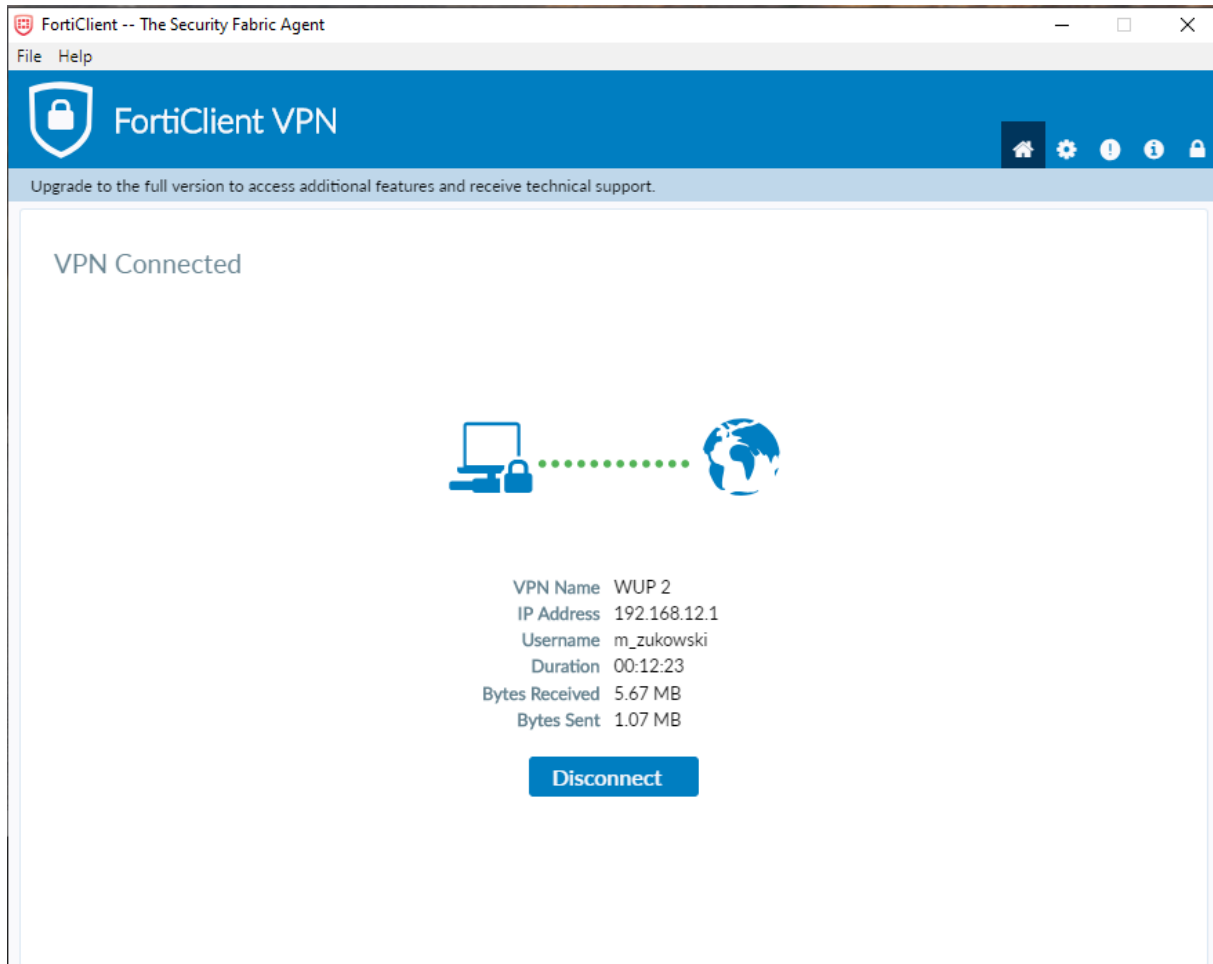
16. Do wyboru są skonfigurowane połączenia. Zalecamy w pierwszej kolejności wybierać połączenie WUP 2, a dopiero w przypadku problemów z połączeniem/rozłączeniem korzystać z WUP 1.



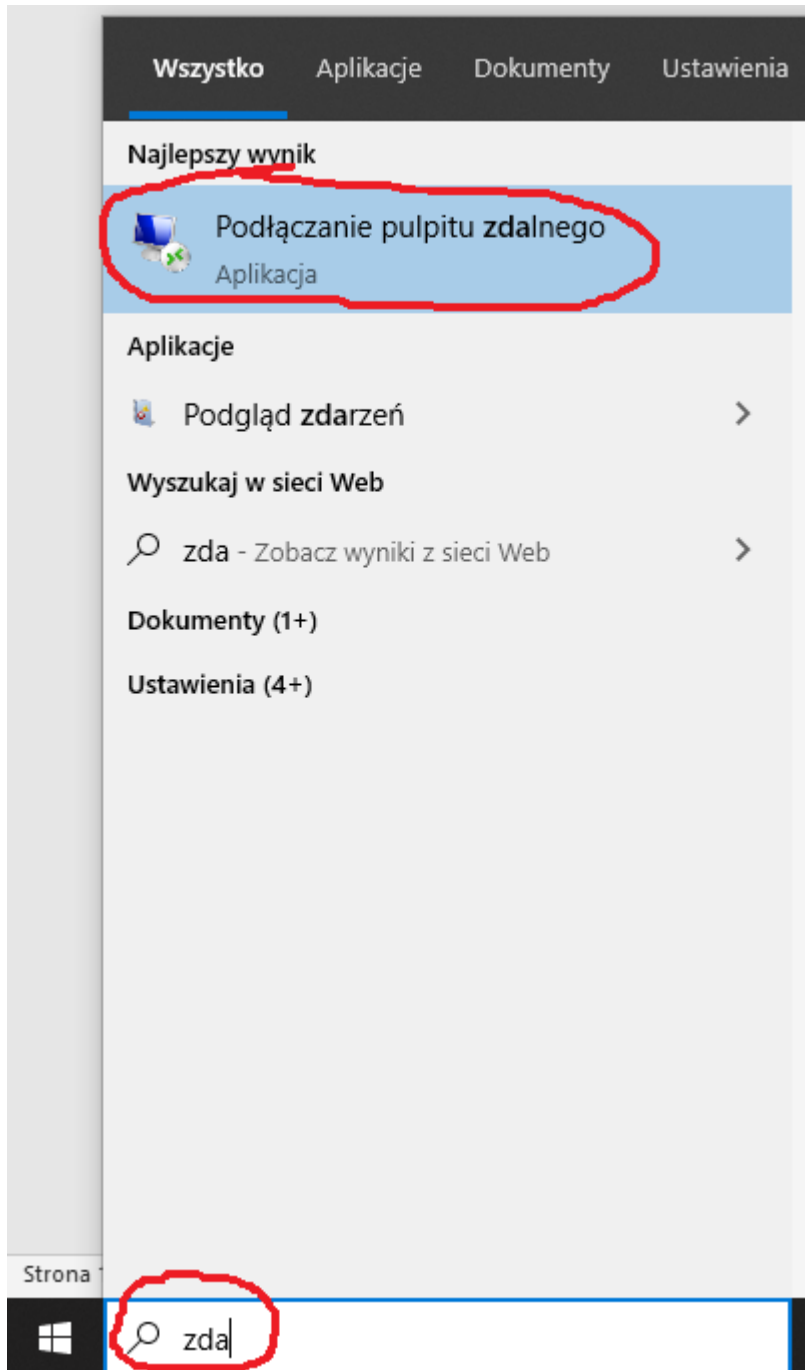
17. Podajemy login i hasło takie samo jak przy logowaniu do komputera w biurze. Login piszemy małymi literami: pierwsza litera imienia, podkreślenie „_”, nazwisko/pierwszy człon nazwiska. Przykład: dla użytkownika Jan Kowalski login to j_kowalski
Klikamy „Connect”



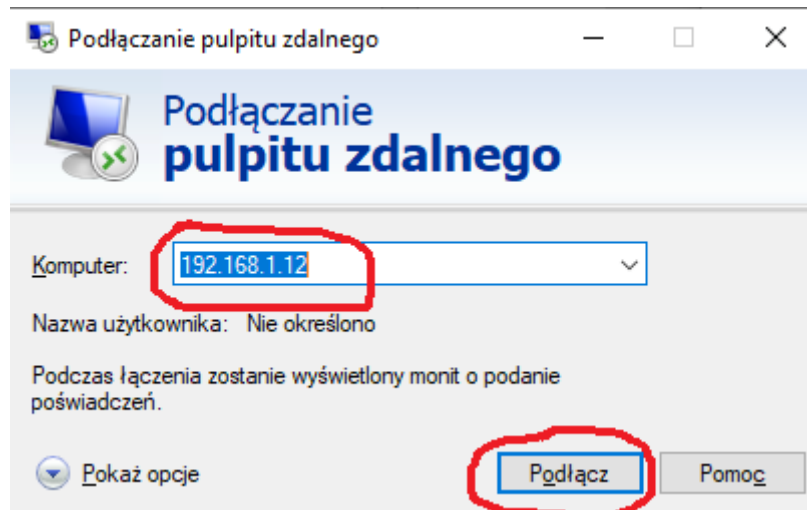
18. Widok okna po prawidłowym nawiązaniu połączenia



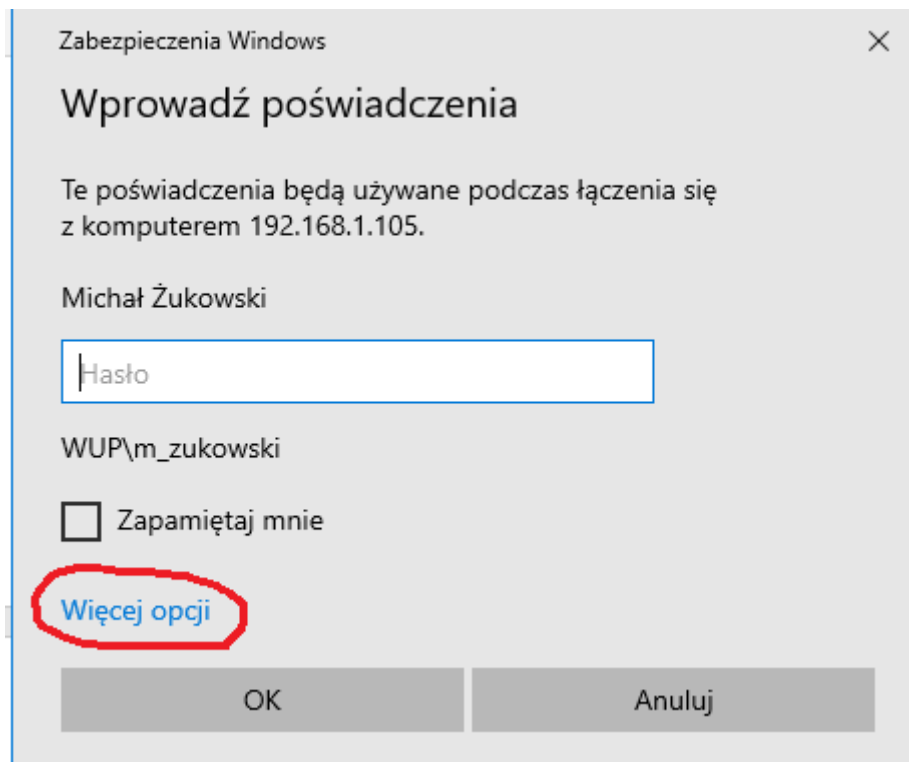
19. W tym momencie możemy nawiązać połączenie z komputerem biurowym. W tym celu wpisujemy w wyszukiwarce windows „zda” i wybieramy „Podłączenie pulpitu zdalnego”



20. Podajemy adres sieciowy komputera: 192.168.x.x (indywidualny dla każdego użytkownika, do uzyskania od informatyków) i klikamy „Podłącz”



21. Wybieramy „Więcej opcji”



22. „Użyj innego konta”

Zabezpieczenia Windows ×

Wprowadź poświadczenia



Te poświadczenia będą używane podczas łączenia się z komputerem 192.168.1.105.

Michał Żukowski

WUP\m_zukowski

Zapamiętaj mnie

Więcej opcji

-  Michał Żukowski
WUP\m_zukowski
-  Użyj innego konta

OK Anuluj

23. Wprowadzamy login wraz z domeną i hasło i zatwierdzamy „OK”.
Przykład: Nazwa użytkownika – wup\j_kowalski

Zabezpieczenia Windows

Wprowadź poświadczenia

Te poświadczenia będą używane podczas łączenia się z komputerem 192.168.1.105.

wup\m_zukowski

.....

Domena: wup

Zapamiętaj mnie

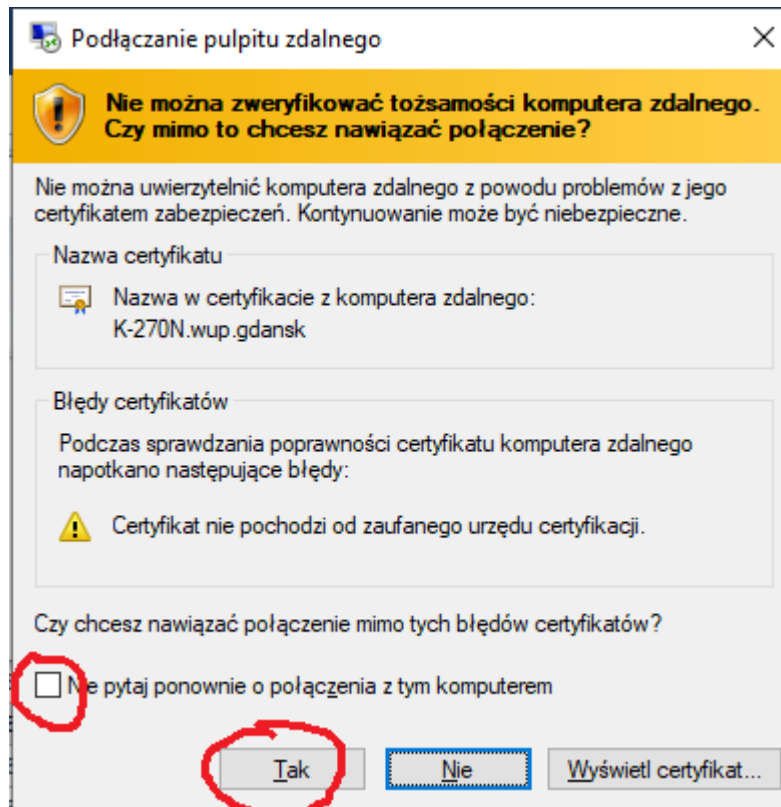
Więcej opcji

Michał Żukowski
WUP\m_zukowski

Użyj innego konta

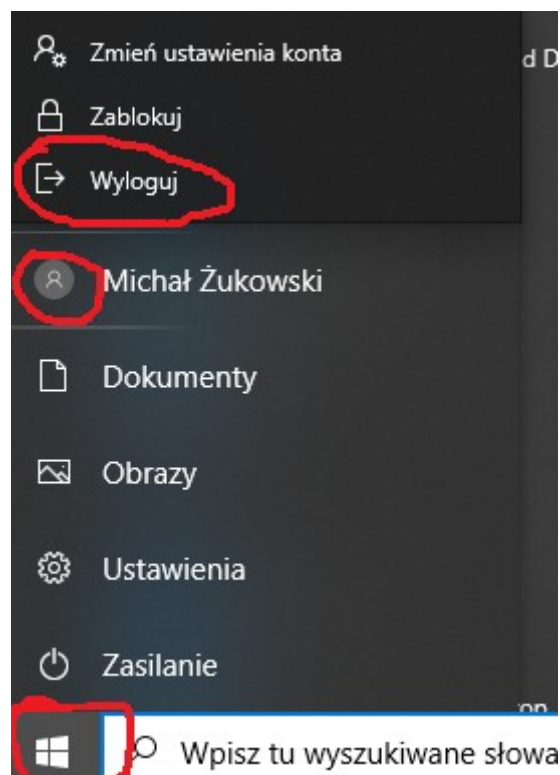
OK Anuluj

24. Przy pierwszym połączeniu może pojawić się następujące okno. Należy zaznaczyć kratkę przy „Nie pytaj ponownie...” i zatwierdzić „Tak”.



25. Nastąpi zalogowanie do komputera w biurze.

26. Po zakończeniu pracy należy wybrać „Start” -> „Nazwa Użytkownika” -> „Wyloguj”



27. Następnie rozłączyć połączenie VPN w aplikacji FortiClient.



28. Uwagi końcowe

- Zalecamy stworzenie nowego profilu użytkownika w systemie windows do pracy zdalnej, do którego nie będą mieli dostępu inni domownicy.

- Kolejność działania:

a) uruchomić aplikację FortiClient VPN;

b) nawiązać połączenie WUP 2 lub WUP 1;

c) uruchomić Podłączenie zdalnego pulpitu i nawiązać połączenie z komputerem biurowym;

d) po skończonej pracy wylogować się z komputera biurowego (nigdy nie zamykamy systemu!);

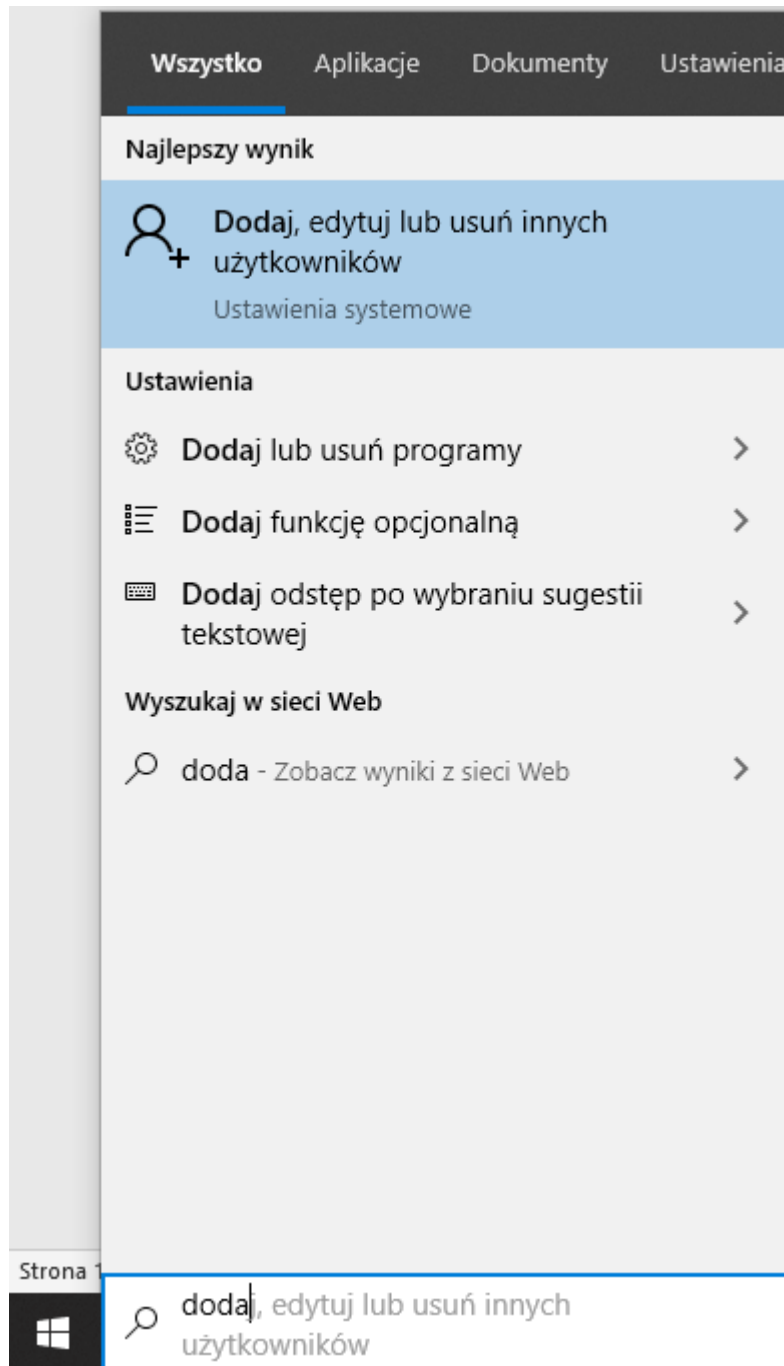
e) rozłączyć połączenie w FortiClient VPN.

- dla wygody przypiąć obie aplikację do paska zadań poprzez kliknięcie prawym przyciskiem na ikonie uruchomionej aplikacji i wybranie opcji „Przypnij do paska zadań”.

- w momencie nawiązania połączenia VPN możliwe, że nie będzie widoczna ikona połączenia z domową siecią wifi, wszystko wróci do normy po rozłączeniu VPN.

Instrukcja dodanie profilu użytkownika w systemie windows do pracy zdalnej

1. Wpisujemy w wyszukiwarce windows „dodaj” i wybieramy „Dodaj, edytuj lub usuń innych użytkowników”.




2. Wybieramy „Dodaj kogoś innego do tego komputera”

The image shows the Windows Settings application. On the left is a navigation pane with the following items: 'Strona główna', a search box 'Znajdź ustawienie', 'Konta', 'Twoje informacje', 'Poczta e-mail i konta', 'Opcje logowania', 'Uzyskaj dostęp do miejsca pracy lub nauki', 'Inni użytkownicy' (highlighted with a blue bar), and 'Synchronizowanie ustawień'. The main area is titled 'Inni użytkownicy' and contains the following sections: 'Użytkownicy w miejscu pracy lub w szkole' with a '+ Dodaj użytkownika służbowego lub szkolnego' button; another 'Inni użytkownicy' section with a '+ Dodaj kogoś innego do tego komputera' button circled in red; a user card for 'szkolenie' (Administrator — Konto lokalne); and 'Konfiguruj kiosk' with a 'Przypisany dostęp' button and a description: 'Skonfiguruj to urządzenie jako kiosk — może to być m.in. innymi oznakowanie cyfrowe, wyświetlacz interakcyjny czy przeglądarka publiczna.'

3. Klikamy „Nie mam informacji logowania tej osoby”

Konto Microsoft ×



Jak ta osoba będzie się logować?

Wprowadź adres e-mail lub numer telefonu osoby, którą chcesz dodać. Jeśli ta osoba korzysta z systemu Windows, pakietu Office, witryny Outlook.com, usługi OneDrive lub Skype albo konsoli Xbox, wprowadź adres e-mail lub numer telefonu używany przez tę osobę do logowania się.

Adres e-mail lub telefon


[Nie mam informacji logowania tej osoby](#)

Anuluj Dalej

[Warunki użytkowania](#) [Prywatność i pliki cookie](#)

4. Następnie klikamy „Dodaj użytkownika bez konta Microsoft”

Konto Microsoft ×



Tworzenie konta

[Użyj zamiast tego numeru telefonu](#)

[Uzyskaj nowy adres e-mail](#)

[Dodaj użytkownika bez konta Microsoft](#)

Warunki użytkowania Prywatność i pliki cookie

5. Uzupełniamy wszystkie pola formularza i zatwierdzamy „Dalej”.

Konto Microsoft ×

Tworzenie konta dla tego komputera

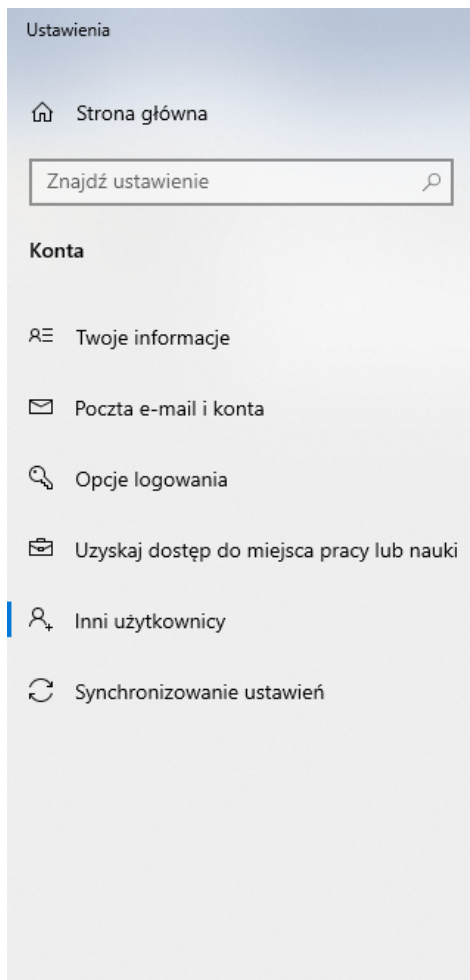
Jeśli chcesz używać hasła, wybierz hasło łatwe do zapamiętania przez Ciebie i trudne do odgadnięcia przez innych.

Kto będzie używać tego komputera?

Ustaw bezpieczne hasło.

Jeśli zapomnisz hasła

6. Gotowe.



Inni użytkownicy

Użytkownicy w miejscu pracy lub w szkole

+ Dodaj użytkownika służbowego lub szkolnego

Inni użytkownicy

+ Dodaj kogoś innego do tego komputera

WUP Gdańsk
Konto lokalne

szkolenie
Administrator — Konto lokalne

Konfiguruj kiosk

Przypisany dostęp
Skonfiguruj to urządzenie jako kiosk — może to być m.in. innymi oznakowanie cyfrowe, wyświetlacz interakcyjny czy przeglądarka publiczna.